

Паспорт доступности объекта социальной инфраструктуры Самарской области

Адрес объекта:
445139, Российская Федерация, Самарская область,
муниципальный район Ставропольский,
сельское поселение Пискалы,
с. Пискалы, ул. Советская, д. 32а



2026 год

УТВЕРЖДАЮ:

Директор ГБОУ СОШ с. Пискалы

О.В.Гаврилова

«10» марта 2026 г.



АНКЕТА
К ПАСПОРТУ ДОСТУПНОСТИ
ОБЪЕКТА СОЦИАЛЬНОЙ ИНФРАСТРУКТУРЫ
(информация об объекте социальной инфраструктуры)

1. Общие сведения об объекте

1.1. Наименование (вид) объекта: Структурное подразделение «детский сад «Колобок» государственного бюджетного общеобразовательного учреждения Самарской области средней общеобразовательной школы с. Пискалы муниципального района Ставропольский Самарской области.

1.2. Фактический адрес объекта: 445139, Российская Федерация, Самарская область, муниципальный район Ставропольский, сельское поселение Пискалы, село Пискалы, ул. Советская, д. 32а.

1.3. Сведения о размещении объекта:
отдельно стоящее 2-этажное здание, общая площадь - 1366,7 кв.м;
наличие прилегающего земельного участка (да, нет) - 5631 кв.м.

1.4. Год постройки здания - 1971, последнего капитального ремонта - не было.

1.5. Дата предстоящих плановых ремонтных работ: текущего – нет, капитального - нет.

Сведения об организации, расположенной на объекте

1.6. Название организации (учреждения): Структурное подразделение «детский сад «Колобок» государственного бюджетного общеобразовательного учреждения Самарской области средней общеобразовательной школы с. Пискалы муниципального района Ставропольский Самарской области (СПДС «Колобок» с. Пискалы).

1.7. Юридический адрес организации (учреждения): 445139, Российская Федерация, Самарская область, муниципальный район Ставропольский, сельское поселение Пискалы, село Пискалы, ул. Дружбы, д. 2а.

1.8. Основание для пользования объектом (оперативное управление, аренда, собственность, иное): безвозмездное пользование.

1.9. Форма собственности (государственная, негосударственная): государственная.

1.10. Территориальная принадлежность (федеральная, региональная, муниципальная): муниципальная.

1.11. Вышестоящая организация (наименование): Министерство образования Самарской

области.

1.12. Адрес вышестоящей организации, другие координаты: 443099, г. Самара, ул. А. Толстого, д. 38/16.

2. Характеристика деятельности организации на объекте (по обслуживанию населения)

2.1. Сфера деятельности (образование, социальная защита, здравоохранение, физическая культура и спорт, культура, связь и информация, транспорт, жилой фонд, потребительский рынок и сфера услуг, другое): образование.

2.2. Виды оказываемых услуг: дошкольное образование, присмотр и уход за детьми дошкольного возраста.

2.3. Форма оказания услуг (на объекте, с длительным пребыванием, в том числе проживанием, на дому, дистанционно): на объекте.

2.4. Категории обслуживаемого населения по возрасту (дети, взрослые трудоспособного возраста, пожилые, все возрастные категории): дети дошкольного возраста.

2.5. Категории обслуживаемых инвалидов: инвалиды, передвигающиеся на коляске, инвалиды с нарушениями опорно-двигательного аппарата, нарушениями зрения, нарушениями слуха, нарушениями умственного развития (нужное подчеркнуть).

2.6. Плановая мощность: посещаемость (количество обслуживаемых в день) - 110 чел./день; вместимость, пропускная способность - 150 чел.

2.7. Участие в исполнении ИПРА инвалида, ребенка-инвалида (да, нет): нет.

3. Состояние доступности объекта

3.1. Путь следования к объекту пассажирским транспортом (описать маршрут движения с использованием пассажирского транспорта): школьный автобус, подвоз детей на занятия из села Новое-Еремкино осуществляется на школьном автобусе, адаптированного пассажирского транспорта к объекту нет.

3.2. Путь к объекту от ближайшей остановки пассажирского транспорта:

3.2.1. Расстояние до объекта от остановки транспорта - 100 м.

3.2.2. Время движения (пешком) - 2 мин.

3.2.3. Наличие выделенного от проезжей части пешеходного пути (да, нет): да.

3.2.4. Перекрестки (нерегулируемые, регулируемые, со звуковой сигнализацией, таймером, нет): нет.

3.2.5. Информация на пути следования к объекту (акустическая, тактильная, визуальная, нет): нет.

3.2.6. Перепады высоты на пути: есть, нет (описать) – нет, их обустройство для инвалидов на коляске (да, нет) - нет.

3.3. Вариант организации доступности объекта социальной инфраструктуры (формы обслуживания) с учетом свода правил СП 35- 101-2001 "Проектирование зданий и сооружений с учетом доступности для маломобильных групп населения. Общие положения", одобренного и рекомендованного к применению постановлением Государственного комитета Российской Федерации по строительству и жилищно-коммунальному комплексу от 16.07.2001 N 70 <1>

№ п/п	Категория инвалидов (вид нарушения)	Вариант организации доступности объекта
1.	Все категории инвалидов и МГН	Б
	в том числе инвалиды:	
2.	передвигающиеся на креслах-колясках	Б
3.	с нарушениями опорно-двигательного аппарата	Б
4.	с нарушениями зрения	Б
5.	с нарушениями слуха	Б
6.	с нарушениями умственного развития	А

4. Управленческое решение (предложения по адаптации основных структурных элементов объекта)


№ п/п	Основные структурно-функциональные зоны	Рекомендации по адаптации объекта (вид работы) <2>
1.	Территория, прилегающая к зданию (участок)	Индивидуальное решение с ТСР
2.	Вход (входы) в здание	Индивидуальное решение с ТСР
3.	Путь (пути) движения внутри здания (в том числе пути эвакуации)	Текущий ремонт
4.	Зона целевого назначения здания (целевого посещения объекта)	Индивидуальное решение с ТСР
5.	Санитарно-гигиенические помещения	Капитальный ремонт
6.	Система информации и связи (на всех зонах)	Индивидуальное решение с ТСР
7.	Пути движения к объекту (от остановки транспорта)	Текущий ремонт
8.	Все зоны и участки	Капитальный ремонт

2

¹ Указывается один из вариантов: А, Б, ДУ, ВНД.

Размещение информации на Карте доступности Самарской области.

Согласовано:



Седых Екатерина Николаевна, руководитель СПДС, 8 (8482)234143

(подпись, Ф.И.О., должность, координаты для связи уполномоченного представителя объекта)

УТВЕРЖДАЮ
Руководитель межведомственной
рабочей группы
С.Г.Морозова
«10» марта 2026 г.



ПАСПОРТ ДОСТУПНОСТИ ОБЪЕКТА СОЦИАЛЬНОЙ ИНФРАСТРУКТУРЫ

№ 1 от «10» марта 2026 г.

1. Общие сведения об объекте

1.1. Наименование (вид) объекта: Структурное подразделение «детский сад «Колобок» государственного бюджетного общеобразовательного учреждения Самарской области средней общеобразовательной школы с. Пискалы муниципального района Ставропольский Самарской области.

1.2. Фактический адрес объекта: 445139, Российская Федерация, Самарская область, муниципальный район Ставропольский, сельское поселение Пискалы, село Пискалы, ул. Советская, д. 32а.

1.3. Сведения о размещении объекта:
отдельно стоящее 2-этажное здание, общая площадь - 1366,7 кв.м;
наличие прилегающего земельного участка (да, нет) - 5631 кв.м.

1.4. Год постройки здания - 1971, последнего капитального ремонта - не было.

1.5. Дата предстоящих плановых ремонтных работ: текущего – нет, капитального - нет.

Сведения об организации, расположенной на объекте

1.6. Название организации (учреждения): Структурное подразделение «детский сад «Колобок» государственного бюджетного общеобразовательного учреждения Самарской области средней общеобразовательной школы с. Пискалы муниципального района Ставропольский Самарской области(СПДС «Колобок» с. Пискалы).

1.7. Юридический адрес организации (учреждения): 445139, Российская Федерация, Самарская область, муниципальный район Ставропольский, сельское поселение Пискалы, село Пискалы, ул. Дружбы, д. 2а.

1.8. Основание для пользования объектом (оперативное управление, аренда, собственность, иное): безвозмездное пользование.

1.9. Форма собственности (государственная, негосударственная): государственная.

1.10. Территориальная принадлежность (федеральная, региональная, муниципальная): муниципальная.

1.11. Вышестоящая организация (наименование): Министерство образования Самарской области.

1.12. Адрес вышестоящей организации, другие координаты: 443099, г. Самара, ул. А. Толстого, д. 38/16.

2. Характеристика деятельности организации на объекте (по обслуживанию населения)

2.1. Сфера деятельности (образование, социальная защита, здравоохранение, физическая культура и спорт, культура, связь и информация, транспорт, жилой фонд, потребительский рынок и сфера услуг, другое): образование.

2.2. Виды оказываемых услуг: дошкольное образование, присмотр и уход за детьми дошкольного возраста.

2.3. Форма оказания услуг (на объекте, с длительным пребыванием, в том числе проживанием, на дому, дистанционно): на объекте.

2.4. Категории обслуживаемого населения по возрасту (дети, взрослые трудоспособного возраста, пожилые, все возрастные категории): дети дошкольного возраста.

2.5. Категории обслуживаемых инвалидов: инвалиды, передвигающиеся на коляске, инвалиды с нарушениями опорно-двигательного аппарата, нарушениями зрения, нарушениями слуха, нарушениями умственного развития (нужное подчеркнуть).

2.6. Плановая мощность: посещаемость (количество обслуживаемых в день) - 110 чел./день; вместимость, пропускная способность - 150 чел.

2.7. Участие в исполнении ИПРА инвалида, ребенка-инвалида (да, нет): нет.

3. Состояние доступности объекта

3.1. Путь следования к объекту пассажирским транспортом (описать маршрут движения с использованием пассажирского транспорта): школьный автобус, подвоз детей на занятия из села Новое-Еремкино осуществляется на школьном автобусе, адаптированного пассажирского транспорта к объекту – нет.

3.2. Путь к объекту от ближайшей остановки пассажирского транспорта:

3.2.1. Расстояние до объекта от остановки транспорта - 100 м.

3.2.2. Время движения (пешком) - 2 мин.

3.2.3. Наличие выделенного от проезжей части пешеходного пути (да, нет): да.

3.2.4. Перекрестки (нерегулируемые, регулируемые, со звуковой сигнализацией, таймером, нет): нет.

3.2.5. Информация на пути следования к объекту (акустическая, тактильная, визуальная, нет): нет.

3.2.6. Перепады высоты на пути: есть, нет (описать) – нет, их обустройство для инвалидов на коляске (да, нет) - нет.

3.3. Организация доступности объекта для инвалидов – форма обслуживания

№ п/п	Категория инвалидов (вид нарушения)	Вариант организации доступности объекта (формы обслуживания) <1>
1.	Все категории инвалидов и МГН <i>в том числе инвалиды:</i>	Б
2.	передвигающиеся на креслах-колясках	Б
3.	с нарушениями опорно-двигательного аппарата	Б
4.	с нарушениями зрения	Б
5.	с нарушениями слуха	Б
6.	С нарушениями умственного развития	А

3

3.4. Организация доступности основных структурно-функциональных зон

№ п/п	Основные структурно-функциональные зоны	Состояние доступности, в том числе для основных категорий инвалидов <2>
1	Территория, прилегающая к зданию (участок)	ДЧ-В
2	Вход (входы) в здание	ДЧ- В
3	Путь (пути) движения внутри здания (в т.ч. пути эвакуации)	ДЧ-И (К, О, Г, У)
4	Зона целевого назначения здания (целевого посещения объекта)	ДЧ-В
5	Санитарно-гигиенические помещения	ДУ
6	Система информации и связи (на всех зонах)	ДП-И (К, О, У)
7	Пути движения к объекту (от остановки транспорта)	ДЧ-В

4

3.5. Итоговое заключение о состоянии доступности объекта:

Основные СФЗ (структурно-функциональные зоны) – **ДЧ-В (доступно частично всем).**

Для решения вопросов доступности для всех категорий инвалидов в качестве безусловно обязательных мер требуется организовать оказание ситуационной помощи сотрудниками.

³ Указывается один из вариантов: А, Б, ДУ, ВНД.

⁴ указывается: ДП-В – доступно полностью всем; ДП-И (К, О, С, Г, У) – доступно полностью избирательно (указать категории инвалидов); ДЧ-В – доступно частично всем; ДЧ-И (К, О, С, Г, У) – доступно частично избирательно (указать категории инвалидов); ДУ- доступно условно, ВНД – временно недоступно.

Для обеспечения полной доступности объекта для инвалидов с нарушением опорно-двигательного аппарата установить нормативные поручни в соответствии с требованиями СП 35-101-2001, СП 31-102-99;

Для обеспечения полной доступности объекта для инвалидов, передвигающихся на креслах-колясках, требуется: оборудовать площадку для парковки автомобильного транспорта для инвалидов-колясочников. Необходимо провести реконструкцию санитарной комнаты – установить нормативные поручни в соответствии с требованиями СП 35-101-2001, СП 31-102-99;

Обеспечение доступности для инвалидов с нарушениями зрения на первом этапе может решаться путём оказания ситуационной помощи на всех зонах, что обеспечит условную доступность объекта; при комплексном развитии системы информации на объекте с использованием контрастных цветовых и тактильных направляющих на всех путях движения, дублировании основной информации рельефно-точечным шрифтом может быть достигнута полная доступность объекта для инвалидов с нарушениями зрения.

4. Управленческое решение

4.1 Рекомендации по адаптации основных структурных элементов объекта:

№ п/п	Основные структурно-функциональные зоны объекта	Рекомендации по адаптации объекта (вид работы) <3>
1	Территория, прилегающая к зданию (участок)	Индивидуальное решение с ТСП
2	Вход (входы) в здание	Индивидуальное решение с ТСП
3	Путь (пути) движения внутри здания (в т.ч. пути эвакуации)	Текущий ремонт
4	Зона целевого назначения здания (целевого посещения объекта)	Индивидуальное решение с ТСП
5	Санитарно-гигиенические помещения	Текущий ремонт
6	Система информации на объекте (на всех зонах)	Индивидуальное решение с ТСП
7	Пути движения к объекту (от остановки транспорта)	Текущий ремонт
8	Все зоны и участки	Текущий ремонт

5

4.2. Период проведения работ: текущий ремонт до 2030 г. в рамках исполнения Государственной программы «Доступная среда» на 2021-2030 гг. (при наличии финансирования).

4.3. Ожидаемый результат (по состоянию доступности) после выполнения работ по адаптации: **ДП-В (доступно полностью всем).**

4.4. Для принятия решения согласование: требуется, не требуется (нужное почеркнуть).

⁵ <3>указывается один из вариантов (видов работ): не нуждается, ремонт (текущий, капитальный); индивидуальное решение с ТСП; технические решения невозможны – организация альтернативной формы обслуживания.

4.5. Информация размещена (обновлена) на карте доступности субъекта Самарской области (дата размещения, обновления): _____
(наименование сайта, портала)

4.6. Паспорт составлен на основании:

Анкеты (информации об объекте) от «10» марта 2026 г.

Акта обследования объекта социальной инфраструктуры от «10» марта 2026 г. № 1.

Фото материалов (ссылка на ресурс)

СОГЛАСОВАНО:

Руководитель СПДС «Колобок»

ГБОУ СОШ с. Пискалы

Е.Н.Седых

«10» марта 2026 г.



УТВЕРЖДАЮ:

Руководитель межведомственной
рабочей группы

С.Г.Морозова

«10» марта 2026 г.



**АКТ ОБСЛЕДОВАНИЯ
К ПАСПОРТУ ДОСТУПНОСТИ
ОБЪЕКТА СОЦИАЛЬНОЙ ИНФРАСТРУКТУРЫ**

№ 1 от «10» марта 2026 г.

Структурное подразделение «детский сад «Колобок» государственного бюджетного общеобразовательного учреждения Самарской области средней общеобразовательной школы с. Пискалы муниципального района Ставропольский Самарской области

Юридический адрес объекта: 445139, Российская Федерация, Самарская область, муниципальный район Ставропольский, сельское поселение Пискалы, село Пискалы, ул. Дружбы, д. 2а, телефон/факс: 8(8482)234114, cu_piskaly_stv@63edu.ru, Гаврилова Ольга Викторовна, директор ГБОУ СОШ с. Пискалы;

Фактический адрес объекта: 445139, Российская Федерация, Самарская область, муниципальный район Ставропольский, сельское поселение Пискалы, село Пискалы, ул. Советская, д. 32а, телефон/факс: 8(8482)234143, cu_doo_piskaly_stv@63edu.ru, Седых Екатерина Николаевна, руководитель СПДС «Колобок» ГБОУ СОШ с. Пискалы.

1. Наименование населенного пункта: сельское поселение Пискалы муниципального района Ставропольский Самарской области.
2. Ведомственная принадлежность: Министерство образования Самарской области.
3. Вид деятельности: образование.
4. Форма собственности объекта: муниципальная.
5. Объем предоставляемых услуг: 110 чел./день, вместимость - 150 чел.
6. Размещение объекта: отдельно стоящее 2-этажное кирпичное здание, несущие конструкции – кирпич, лестницы – железобетон).
7. Количество и назначение входов: 2 - основных, 4 - эвакуационных.
8. Год постройки: 1971.
9. Год последней реконструкции: нет.

Описание маршрута следования к объекту:

Расстояние до объекта от остановки транспорта, м	100 м		
Вид транспорта, номер маршрута, название остановки	Маршрутный автобус № 321 от ТЦ «Парк Хаус» г. Тольятти – ООТ с. Пискалы		
Наличие переходов на пути следования от остановки	нет		
Регулируемые переходы	нет	со звуковой сигнализацией	нет
Нерегулируемые переходы	есть		нет
Внеуличные переходы	нет	с пандусом	нет
		с подъемником	нет
Тактильные указатели	нет		
Перепады высоты на пути движения	14 мм и более более 4 см	съезды с уклоном более 10%	нет
Открытые лестницы	нет	пандусы с уклоном более 8%	нет
Поручни на лестницах в соответствии с ГОСТ Р 51261	есть, <u>нет</u>	поручни на пандусах	нет

№ помещени й по плану БТИ	Наименование элемента объекта	Норматив доступности, установленный для инвалидов	Фактическая величина, наличие	Классификация МГН по группам мобильности <1>	Рекомендуемые мероприятия по адаптации при несоответствии нормативу: установка, создание, ремонт, замена или реконструкция	Примечание
1. Территория, прилегающая к объекту (при наличии)						
1.1. Вход на территорию (при наличии ограждения)						
	Ширина прохода, калитки	≥ 1,2 м	1,4 м	М4, М3		
	Информация об объекте	наличие	есть	М4, М3, М2, М1		
1.2. Путь к главному (специализированному) входу в здание (для доступа в зону оказания услуг)						
	Указатели направления движения	наличие	нет	М4, М1, М2	установка	
	Ширина пешеходного пути с учетом встречного движения	≥ 2,0 м	3,5 м	М4		
	Ширина пешеходного пути с учетом встречного движения в условиях сложившейся застройки в пределах прямой видимости Для обеспечения возможности разезда через каждые 25 м горизонтальные площадки (карманы)	≥ 1,2 м не менее 2,0 x 1,8 м	3,5 м	М4		
	Тактильный контрастный напольный указатель перед пандусом не предусматривается		нет	М2		
	Тактильная полоса перед лестницей	Ширина 0,5 - 0,6 м и длина, равная ширине лестницы	нет	М2	установка	

Тактильная полоса перед препятствием на тротуаре	0,5 - 0,6 м	нет	M2	создание	
Ширина тактильной полосы, направляющий указатель для прямолинейного встречного движения	0,013 - 0,015 м	нет	M2	создание	
Перепад высот бордюров, бортовых камней вдоль эксплуатируемых газонов и озелененных площадок, примыкающих к путям пешеходного движения	< 0,015 м	нет	M4, M2, M3		
Высота бордюров по краям пешеходных путей	≥ 0,05 м	нет	M4, M2, M3		
Места отдыха <2>	наличие	нет	M4, M3	создание	
1.3. Автостоянка и парковка для посетителей (при наличии)					
Расстояние до входа в здание	≤ 50 м	нет	M4, M3	создание	
Количество машино-мест для инвалидов, обозначенных специальными знаками на поверхности покрытия стоянки и знаком на вертикальной поверхности (стене, столбе, стойке) на высоте не менее 1,5 м	> 5% (не менее 1 места)	нет	M4, M2	создание	
Размер парковочного места со специальным знаком для автомобиля инвалида	6 x 3,6 м	нет	M4	создание	
1.4. Открытая лестница					
Ширина лестничных маршей	≥ 1,35 м	нет	M3, M2		Не предусмотрена
Марш лестницы между площадками	3 - 12 ступеней	нет	M3, M2		
Единообразная геометрия ступеней	наличие	нет	M3, M2		
Высота подступенка	0,12 - 0,15 м	нет	M3, M2		
Ширина проступей	0,35 - 0,4 м	нет	M3, M2		
Расстояние до кромки ступени тактильной полосы перед маршем вверх и вниз шириной не менее 0,3 м	0,3 м	нет	M2		

Бортики по боковым краям ступеней, не примыкающие к стенам, высотой не менее 0,02 м	наличие	нет	М3, М2		
Поручни с двух сторон:	наличие	нет	М3, М2		
расстояние между поручнями	$\geq 1,0$ м	нет	М3, М2		
высота поручней	0,9 м	нет	М3		
нетравмирующие завершения поручней	наличие	нет	М3		
завершающие горизонтальные части поручней	$\geq 0,3$ м	нет	М3, М2		
1.5. Пандус на рельефе					
Высота подъема одного марша	$\geq 0,8$ м	нет	М4		Не требуется
Угол уклона	$\leq 5^\circ$	нет	М4		
Поручни с двух сторон:	наличие	нет	М4, М3		
расстояние между поручнями	0,9 - 1,0 м	нет	М4, М3		
на высоте (нижний поручень)	0,7 м	нет	М4		
на высоте (верхний поручень)	0,9 м	нет	М3		
нетравмирующие завершения поручней	наличие	нет	М4, М3		
завершающие горизонтальные части поручней	$\geq 0,3$ м	нет	М4, М3		
Площадки на горизонтальном участке пандуса:	наличие	нет	М4		
в верхнем окончании пандуса	$\geq 1,5 \times 1,5$ м	нет	М4		
промежуточная площадка при прямом пути движения (при высоте пандуса более 0,8 м)	$\geq 1,5 \times 1,5$ м	нет	М4		
промежуточная площадка на повороте пути движения	$\geq 1,5 \times 1,5$ м	нет			

в нижнем окончании пандуса	$\geq 1,5 \times 1,5$ м	нет	M4		
Колесоотбойники высотой не менее 0,1 м по продольным открытым краям маршей и на горизонтальных площадках	наличие	да	M4, M3		
2. Входная группа (для доступа в зону оказания услуги)					
2.1. Крыльцо или входная площадка					
Высота площадки					
Габариты площадки без пандуса (ширина x глубина)	$\geq 1,4 \times 2$ м или $1,5 \times 1,85$ м	1,6 x 1,6 м	M3, M2		
Габариты площадки с пандусом (ширина x глубина)	$\geq 2,2 \times 2,2$ м	нет	M4		
Поручни (ограждение) при высоте площадки более 45 см (за исключением площадок с трехсторонними лестницами)	наличие	нет	M4, M3, M2	установка	
Навес	наличие	нет	M4, M3	установка	
Водоотвод (решетка или уклон к открытой стороне площадки, навес)	наличие	нет	M4, M3, M2	установка	
Информация об объекте	наличие	да	M1		
Система вызова помощи при расположении сбоку от посетителя - не выше 1,4 м и не ниже 0,3 м от уровня пола, при фронтальном подходе - не выше 1,2 м и не ниже 0,4 м от уровня пола	наличие	нет	M4	установка	
2.2. Лестница наружная					
Нескользкое покрытие	наличие	нет	M3, M2		Не предусмотрена
Расстояние от кромки первой и последней ступени марша лестницы до тактильной полосы	0,3 м	нет	M2		

Ширина тактильной полосы перед лестничным маршем	0,5 - 0,6 м	нет	M2		
Контрастная маркировка крайних ступеней	наличие	нет	M2		
Бортики по боковым краям ступеней, не примыкающие к стенам, высотой не менее 0,02 м	наличие	нет	M3, M2		
Поручни с двух сторон:	наличие	нет	M3, M2		
высота поручней	0,9 м	нет	M3, M2		
нетравмирующие завершения поручней	наличие	нет	M3, M2		
завершающие горизонтальные части поручней	$\geq 0,3$ м	нет	M3, M2		
Разделительные поручни при ширине марша ≥ 4 м ²	наличие	нет	M3, M2		
2.3. Пандус наружный					
Ширина марша	1 м	нет	M4		Не требуется
Угол уклона	$\leq 5^\circ$	нет	M4		
Высота подъема одного марша (максимальная)	$\leq 0,8$ м	нет	M4		
Поручни с двух сторон:	наличие	нет	M4, M3		
расстояние между поручнями	0,9 - 1,0 м	нет	M4, M3		
на высоте (нижний поручень)	0,7 м	нет	M4		
на высоте (верхний поручень)	0,9 м	нет	M3		
нетравмирующие завершения поручней	наличие	нет	M4, M3		
завершающие горизонтальные части поручней	$\geq 0,3$ м	нет	M4, M3		
Площадки на горизонтальном участке пандуса:		нет			

в верхнем окончании пандуса	$\geq 1,5 \times 1,5 \text{ м}$	нет	M4		
промежуточная площадка при прямом пути движения (при высоте пандуса более 0,8 м)	$\geq 1,5 \text{ м}$	нет	M4		
промежуточная площадка на повороте пути движения	$\geq 1,5 \times 1,5 \text{ м}$	нет	M4		
в нижнем окончании пандуса	$\geq 1,5 \times 1,5 \text{ м}$	нет	M4		
Колесоотбойники по продольным краям маршей высотой не менее 0,05 м	наличие	нет	M4, M3		
Нескользкое покрытие	наличие	нет	M4, M3		
Наружный подъемник (при отсутствии пандуса) вертикальный (В), наклонный (Н)	наличие	нет	M4		
Звуковой маячок у входа <2>	наличие	нет	M2		
Световой маячок у входа <2>	наличие	нет	M1		
2.4. Тамбур					
Габариты (глубина x ширина)	2,45 x 1,6 м, при реконструкции (1,5 - 1,8) x 2 м	2,3 x 1,1 м	M4		
Двери распашные (Р), автоматические раздвижные (А)	наличие	Р	M4, M3		
Ширина дверного проема	$\geq 1,2 \text{ м}$, при реконструкции $\geq 0,9 \text{ м}$	1,2 м	M4, M3		
Высота порога наружного, внутреннего	каждого элемента < 0,014 м, общая высота $\leq 0,028 \text{ м}$	наружный – 0,06 м, внутренний – 0,06 м	M4		
Контрастная маркировка прозрачных дверных полотен	наличие	нет	M2		

3. Пути движения на объекте (для доступа в зону оказания услуги)

3.1. Лестница на уровень 1-го этажа

Контрастная маркировка крайних ступеней	наличие	нет	M2	создание	
Бортики по боковым краям ступеней, не примыкающие к стенам, высотой не менее 0,02 м	наличие	нет	M3, M2		
Поручни с двух сторон:	наличие	с одной стороны	M3, M2	установка	
на высоте	0,9 м	нет	M3, M2	установка	
нетравмирующие завершения поручней	наличие	нет	M3, M2	создание	
завершающие горизонтальные части поручней	$\geq 0,3$ м	нет	M3, M2	создание	

3.2. Пандус внутренний к лестнице на уровень 1-го этажа

Ширина марша	$\geq 1,0$ м	нет	M4		Нет необходимости
Угол уклона	$\leq 5^\circ$	нет	M4		
Разворотные площадки внизу,верху	$\geq 1,5 \times 1,5$ м	нет	M4		
Поручни с двух сторон:	наличие	нет	M4, M3		
расстояние между поручнями	0,9 - 1,0 м	нет	M4, M3		
на высоте (нижний поручень)	0,7 м	нет	M4		
на высоте (верхний поручень)	0,9 м	нет	M3		
нетравмирующие завершения поручней	наличие	нет	M4		
завершающие горизонтальные части поручней	$\geq 0,3$ м	нет	M4, M3		
Колесоотбойники по продольным краям маршей высотой не менее 0,05 м	наличие	нет	M4		

	Пандус переносной (при отсутствии стационарного)	наличие	нет	M4		
	Подъемник для инвалидов (при отсутствии пандуса):		нет			Нет необходимости
	стационарный	наличие	нет	M4		
	мобильный	наличие	нет	M4		
3.3. Коридоры/холлы						
	Ширина полосы движения	не менее 1,8 м, допускается ширина коридора 1,5 - 1,2 м с организацией разездов (карманов) для кресел-колясок длиной не менее 2 м при общей с коридором ширине не менее 1,8 м в пределах прямой видимости следующего кармана	1,0 м	M4		Нет технической возможности
	Разворотные площадки	$\geq 1,5 \times 1,5$ м	нет	M4		
	Контрольно-пропускные устройства и турникеты (ширина)	$\geq 1,0$ м	нет	M4, M3		
	Указатели направления движения, входа, выхода	наличие	нет	M4, M1		
	Пиктограммы (доступность, вход, выход)	наличие	нет	M4, M1		
	Звуковые маячки <2>	наличие	нет	M2		
	Экраны, текстовые табло для дублирования звуковой информации <2>	наличие	нет	M1		
	Аудиовизуальные информационно-справочные системы <2>	наличие	нет	M1		
	Тактильная мнемосхема	наличие	нет	M2		

Место отдыха и ожидания (не реже чем через 25 м):	наличие	нет	M4, M3, M2, M1		
для лиц с нарушениями опорно-двигательного аппарата (О): глубина зоны сидения не менее 1,2 м	≥ 1 на этаж	нет	M3		
для колясочников: глубина - 1,5 м, ширина - 0,9 м	≥ 1 на этаж	нет	M4		
Навесное оборудование, выступ в зону движения	$\leq 0,1$ м	нет	M2		
Рифленая и (или) контрастно окрашенная полоса на участках пола перед поворотом и дверями (ширина)	0,6 м	нет	M2		
Опорные устройства	наличие	нет	M3, M2		
Контрастная маркировка дверных проемов <2>	наличие	нет	M2		
3.4. Лестница, перепады высот на этажах (в коридорах)					
Бортики по боковым краям ступеней, не примыкающие к стенам, высотой не менее 0,02 м	наличие	нет	M3, M2		Не предусмотрены
Контрастная маркировка	наличие	нет	M2		
Поручни с двух сторон на лестнице:	наличие	нет	M3		
на высоте	0,9 м	нет	M3		
нетравмирующие завершения поручней	наличие	нет	M4		
завершающие горизонтальные части поручней	наличие	нет	M3		
3.5. Пандус внутренний на этаже					
Ширина марша	$\geq 1,0$ м	нет	M4		Не требуется
Угол уклона	$\leq 5^\circ$	нет	M4		
Разворотные площадки внизу,верху	$\geq 1,5 \times 1,5$ м	нет	M4		
Поручни с двух сторон:	наличие	нет	M4, M3		

на высоте (нижний поручень)	0,7 м	нет	M4		
на высоте (верхний поручень)	0,9 м	нет	M3		
Колесоотбойники по продольным краям маршей высотой не менее 0,05 м	наличие	нет	M4		
3.6. Лестница межэтажная (в зону оказания услуги)					
Рельефная (тактильная) полоса перед маршем вверх и вниз	0,6 м	нет	M2	создание	
Контрастная маркировка крайних ступеней	наличие	нет	M2	создание	
Бортики по боковым краям ступеней, не примыкающие к стенам, высотой не менее 0,02 м	наличие	нет	M3, M2		
Поручни непрерывные с двух сторон:	наличие	нет	M3, M2	установка	
на высоте	0,9 м	нет	M3, M2	установка	
нетравмирующие завершения поручней	наличие	нет	M3, M2	создание	
завершающие горизонтальные части поручней вверх, вниз	$\geq 0,3$ м	нет	M3, M2	создание	
Цифровые контрастные обозначения этажа	наличие	нет	M2	создание	
Указатели номера этажа на поручне тактильные	наличие	нет	M2		
3.7. Лифт пассажирский					
Кабина:	нет	нет			Не предусмотрен
габариты (глубина x ширина)	при новом строительстве $\geq 1,5 \times 1,7$ м, для действующих объектов $\geq 1,1 \times 1,4$ м	нет	M4		
ширина дверного проема	при новом	нет	M4		

		строительстве $\geq 0,9$ м				
Зеркало		наличие	нет	M4		
Поручни		наличие	нет	M3		
Световая и звуковая информация в кабине о движении лифта		наличие	нет	M1, M2		
Знак доступности		наличие	нет	M4		
Цифровые контрастные обозначения этажа напротив лифта		наличие	нет	M2		
Тактильная маркировка цифр на кнопках управления лифтом		наличие	нет	M2		
4. Зона оказания услуги (в зависимости от сферы деятельности)						
4.1. Обслуживание через окно/прилавок						
Высота рабочей поверхности		0,8 - 0,85 м	нет	M4		Не предусмотрено
Площадь помещения для индивидуального приема посетителей (на 1 рабочее место) (на 2 рабочих места)		12 м ² 18 м ²	нет	M4		
Вкладка при необходимости описания нескольких окон/прилавков						
4.2. Обслуживание в кабинете № ____						
Ширина проема двери		$\geq 0,9$ м	нет	M4	реконструкция	
Высота порога		отсутствие	да	M4, M3		
Информация тактильная		наличие	нет	M2	создание	
Информация визуальная контрастная:		наличие	нет	M4, M3, M2, M1	создание	

размещение на высоте <2>	≤ 1,2 - 1,8 м	нет	M4	создание	
высота прописных букв <2>	≥ 0,025 м	нет	M2	создание	
Габариты зоны сидения (глубина)	≥ 1,2 м	нет	M3		
Зона для кресла-коляски	≥ 1,5 x 1,5 м	нет	M4	создание	
Стол с высотой рабочей поверхности	0,7 - 0,8 м	нет	M4, M3	приобретение	
Вкладка при необходимости описания нескольких кабинетов					
4.3. Обслуживание с перемещением в кабинет № ____					
Ширина полосы движения по зоне обслуживания	≥ 1,2 м	нет	M4		Не требуется
Высота оборудования для посетителей (стеллаж, прилавок, витрина, художественный объект и прочее)	0,8 - 1,1 м	нет	M4		
Вкладка при необходимости описания нескольких маршрутов					
4.4. Кабина индивидуального обслуживания № ____ (примерочная, переговорная, кабина телефона)					
Ширина x глубина	1,5 x 1,5 м	нет	M4		Не требуется
Место для сидения <2>	наличие	нет	M3		
Крючки для костылей (на высоте 120 см с выступом 12 см) <2>	наличие	нет	M3		
Вкладка при необходимости описания нескольких кабин					
4.5. Зал (с фиксированными местами зрительный, читальный, ожидания и прочее вместимостью более 50 мест)					
Доля мест для колясочников	≥ 2%	нет	M4	создание	
Ширина прохода к месту для инвалида на кресле-коляске	≥ 1,2 м	нет	M4	создание	
Доля мест для лиц с нарушением слуха	≥ 2	нет	M1	создание	

Вкладка при необходимости описания нескольких залов						
Специализированная зона обслуживания инвалидов-колясочников	наличие	нет	M4	создание		
5. Санитарно-бытовые помещения						
5.1. Санузел для посетителей						
Санузел	наличие	да	M1			
5.2. Санузел для инвалидов						
Санузел	наличие	нет	M4, M3, M2	создание		
Знак доступности помещения	наличие	нет	M4	создание		
Тактильная маркировка санузла	наличие	нет	M2	создание		
Ширина дверного проема	$\geq 0,9$ м	нет	M4, M3	создание		
Направление открывания дверей	наружное	нет	M4			
Кабины для инвалидов:		нет		установка		
количество кабин	> 1 шт.	нет	M4, M3	создание		
ширина дверного проема	$\geq 0,9$ м	нет	M4, M3			
Габариты доступной кабины	1,65 x 2,2 м	нет	M4, M3, M2	создание		
Унитаз:		да		установка		
унитаз, имеющий опору для спины	Высотой от уровня пола до поверхности сиденья 0,45 - 0,5м, длиной 0,7м	нет		установка		
писсуар	Высота не более 0,4 м	нет		установка		
опорные поручни	наличие	нет	M4, M3	установка		

откидные поручни <2>	наличие	нет	M4	установка	
зона для кресла-коляски рядом с унитазом (ширина x глубина)	$\geq 0,75 \times 1,2$ м	нет	M4	создание	
крючки для костылей (на высоте 120 см с выступом 12 см)	наличие	нет	M3	установка	
Раковина:		нет		установка	
высота раковины	0,75 - 0,85 м	нет	M4, M3	установка	
опорный поручень	наличие	нет	M3	установка	
водопроводный кран с рычажной рукояткой	наличие	да	M4, M3	установка	
водопроводный кран с автоматическим и сенсорным кранами бесконтактного типа <2>	наличие	нет	M4, M3		
зоны у раковины для кресла-коляски (глубина x ширина)	$\geq 1,30 \times 0,85$ м	нет	M4	создание	
крючки для костылей (на высоте 120 см с выступом 12 см)	наличие	нет	M3	установка	
Зеркало поворотное	наличие	нет	M4, M3	установка	
Писсуар на высоте от пола	$\leq 0,4$ м или вертикальной формы	нет	M4	установка	
Душевые:		нет		создание	
габариты поддона (поверхности с трапом) в душевой	$\geq 0,9 \times 1,5$ м	нет	M4, M3	создание	
размеры сиденья душевой кабины (глубина x длина)	0,5 x 0,5 м, высота от уровня пола 0,45 м	нет	M4, M3		
опорный поручень	наличие	нет	M4, M3	установка	
Система тревожной сигнализации	наличие	нет	M4, M3, M2	создание	

Вкладка при необходимости описания нескольких туалетных комнат или душевых

6. Средства информации и телекоммуникации на объекте

Визуальные средства информации о предоставлении услуги	наличие	нет	M4, M3, M1, M2	создание	
Надписи:	наличие	нет	M4, M3, M1, M2	создание	
размещение на высоте	$\geq 1,5$ м и $\leq 4,5$ м до уровня пола	нет	M4, M3, M1, M2	создание	
высота прописных букв	$\geq 0,075$ м	нет	M4, M3, M1, M2	создание	
освещенность	наличие	нет	M4, M3, M1, M2		
Указатели, пиктограммы:	наличие	нет	M4, M3, M1, M2	установка	
размещение на высоте	1,2 - 1,6 м	нет	M4, M3, M1, M2	установка	
высота прописных букв	$\geq 0,075$ м	нет	M4, M3, M1, M2	создание	
освещенность	наличие	нет	M4, M3, M1, M2		
Тактильные средства информации о предоставлении услуги с цифрами, буквами, изготовленными с использованием шрифта Брайля:	наличие	есть	M2		
высота размещения	1,2 - 1,6 м	1,5 м	M2		
Тактильные таблички у дверей помещений со стороны дверной ручки	наличие	нет	M2	создание	
на кнопках управления лифта	наличие	нет	M2		Не требуется
на кабинках санитарно-бытовых помещений	наличие	нет	M2	создание	
Текстофоны (текстовые телефоны), текстовые средства связи, в том числе с "бегущей строкой", факсимильные аппараты	наличие (не менее 1 шт.)	нет	M1	установка	

Телефоны с усилителем звука и увеличенными тактильными клавишами	наличие (не менее 1 шт.)	нет	M2, M1	установка	
Таксофон с автоматическим перемещением аппарата по высоте (АВ)	наличие	нет	M4	установка	
Речевые информаторы и маяки	наличие	нет	M2	установка	
Звуковой маяк у входа (динамик с радиотрансляцией) с зоной слышимости до 5 м	наличие	нет	M2	установка	
Световые текстовые табло для вывода оперативной информации	наличие	нет	M1, M2	установка	
Малогобаритные аудиовизуальные информационно-справочные системы	наличие	нет	M4, M2, M3, M1	установка	
Индукционная система:	наличие	нет	M1	установка	
стационарная	наличие	нет	M1	установка	
переносная	наличие	нет	M1	установка	

6

⁶ <1> Приняты сокращения классификации МГН по группам мобильности (в соответствии со сводом правил "СНиП 35-01-2001 Доступность зданий и сооружений для маломобильных групп населения" (СП 59.13330.2020), утвержденным приказом Министра России от 30.12.2020 N 904/пр):

M1 - люди, не имеющие инвалидности, со сниженной мобильностью;

M2 - инвалиды с нарушением зрения, пользующиеся белой тростью;

M3 - инвалиды, использующие при движении дополнительные опоры (костыли, палки);

M4 - инвалиды и другие МГН, не относящиеся к группе M2, передвигающиеся на креслах-колясках;

НМ - немобильные люди;

НТ - нетранспортабельные люди;

НО - люди с ограниченной степенью свободы, в том числе люди с психическими отклонениями.

<2> Мероприятия, рекомендованные сводом правил "СНиП 35-01-2001 Доступность зданий и сооружений для маломобильных групп населения" (СП 59.13330.2020), утвержденным приказом Министра России от 30.12.2020 N 904/пр.

7. Выводы

Рекомендуется реконструкция и оборудование объекта по следующим направлениям:

1. На территории, прилегающей к объекту: произвести размещение тактильных указателей, установку указателей направления движения. Оборудовать автостоянку и парковку для инвалидов-колясочников с установкой соответствующего знака, места отдыха.

2. Дверной проем из тамбура во входной группе на лестничный марш (для доступа в зону оказания услуги) необходимо расширить и оборудовать поручнями с двух сторон. Установить световой маячок у входа. В коридорах и холле установить пиктограмму «вход», речевые информаторы и маяки, аудиовизуальные информационно-справочные системы, тактильную схему, место отдыха и ожидания, опорные устройства, контрастную маркировку дверных проемов. На межэтажной лестнице нанести тактильную полосу перед маршем вниз и вверх, контрастную маркировку ступеней

3. Создать контрастную маркировку крайних ступеней, бортики по боковым краям ступеней, не примыкающих к стенам. В коридорах и холлах необходима установка пиктограмм (доступность, вход, выход, маяки, экраны, текстовые табло для дублирования звуковой информации, аудиовизуальные информационно-справочные системы, тактильная схема). В кабинетах установить тактильную и визуальную контрастную информацию, создать маркировку кабинетов (классов), выделить зону для кресла-коляски.

Санитарно-бытовые помещения – не соответствуют специальным требованиям для отдельных категорий инвалидов, необходимо реконструировать санитарную комнату в соответствии с нормативными требованиями, расширить дверные проемы, создать кабину для инвалида-колясочника, установить нормативные поручни. Установить знак доступности помещения, тактильную маркировку санузла.

Средства информации и телекоммуникации – отсутствуют тактильные средства информации о предоставлении услуги с цифрами, буквами по Брайлю, текстофоны с усилителем звука и увеличенными тактильными клавишами, таксофон с автоматическим перемещением аппарата по высоте, речевые информаторы и маяки, звуковой маяк у входа, световое табло для ввода информации, малогабаритные аудиовизуальные информационно-справочные системы, индукционные системы.

Приложения:

Результаты фотофиксации на объекте на 7 л.

Поэтажные планы на 2 л.

Другое (в том числе дополнительная информация о путях движения к объекту).

Руководитель межведомственной рабочей группы:

Заместитель главы района по социальному
развитию



/С.Г.Морозова/


(подпись)

Члены рабочей группы:


Начальник отдела потребительского рынка и развития предпринимательства управления территориального развития администрации муниципального района Ставропольский Самарской области


_____/О.О.Бокова/
(подпись)

Руководитель управления социального развития администрации муниципального района Ставропольский Самарской области


_____/О.Н.Горбунова/
(подпись)

Руководитель управления благоустройства и ЖКХ администрации муниципального района Ставропольский Самарской области


_____/В.С.Санталова/
(подпись)

Председатель Ставропольской районной общественной организации Самарской областной организации общероссийской общественной организации «Всероссийское общество инвалидов» (по согласованию)


_____/Г.А.Мошнинова/
(подпись)

Представитель организации, расположенной на объекте:

Директор ГБОУ СОШ с. Пискалы



О.В.Гаврилова/
(подпись)

Руководитель СПДС «Колобок» ГБОУ СОШ с. Пискалы



Е.Н.Седых/
(подпись)

Управленческое решение согласовано «____» _____ 2026 г. (протокол №____) межведомственной рабочей группой по организации и проведению обследования, анкетирования и паспортизации приоритетных социально-значимых объектов на территории муниципального района Ставропольский Самарской области.

Результаты фотофиксации на объекте:



Входная зона



Путь к учреждению



Главный вход



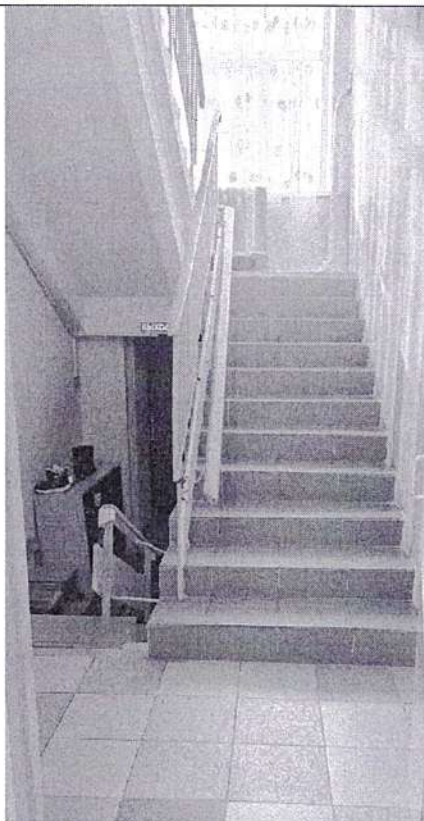
Входная зона



Тамбур



Коридор 1 этаж



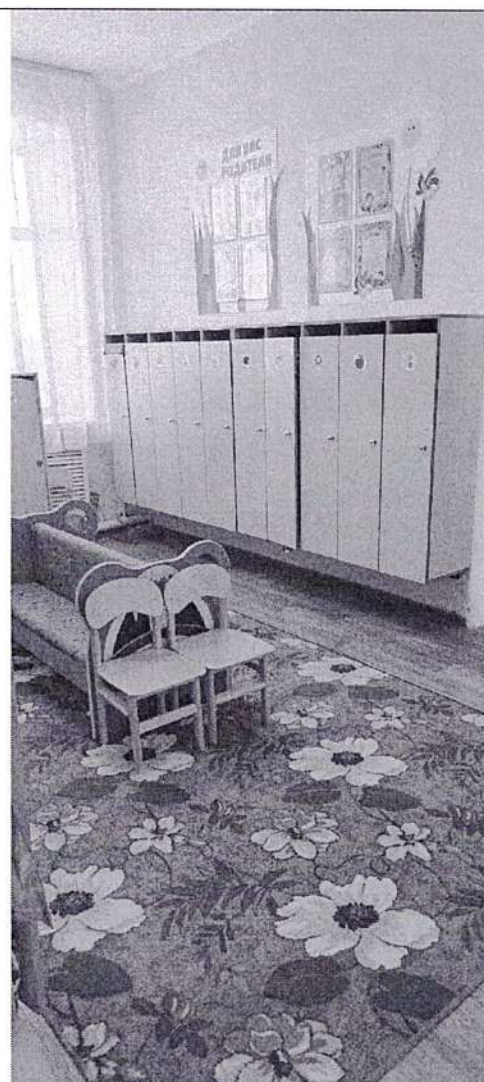
Лестница



Лестница



Коридор 2 этаж



Раздевалка



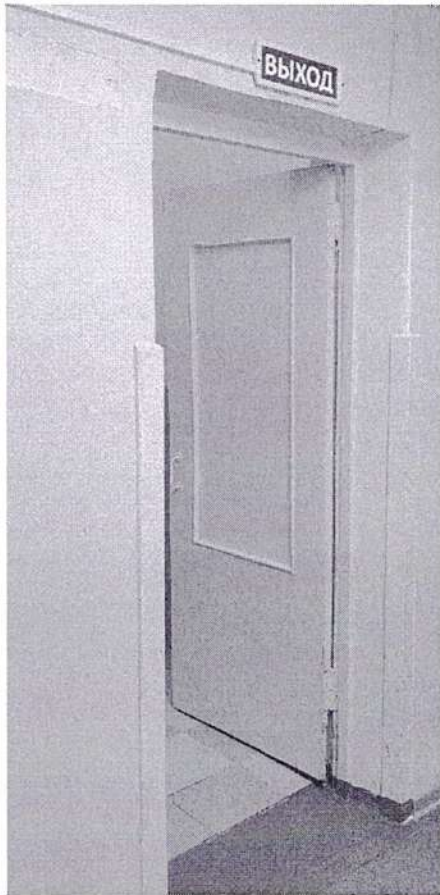
Групповое помещение



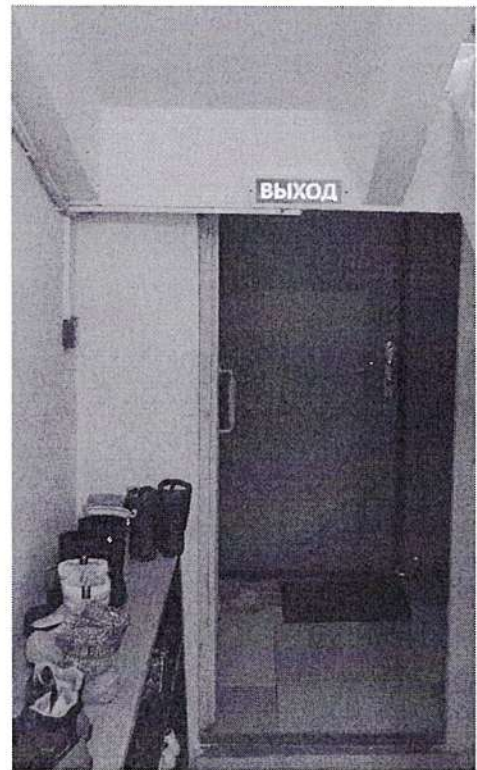
Туалет



Музыкальный зал

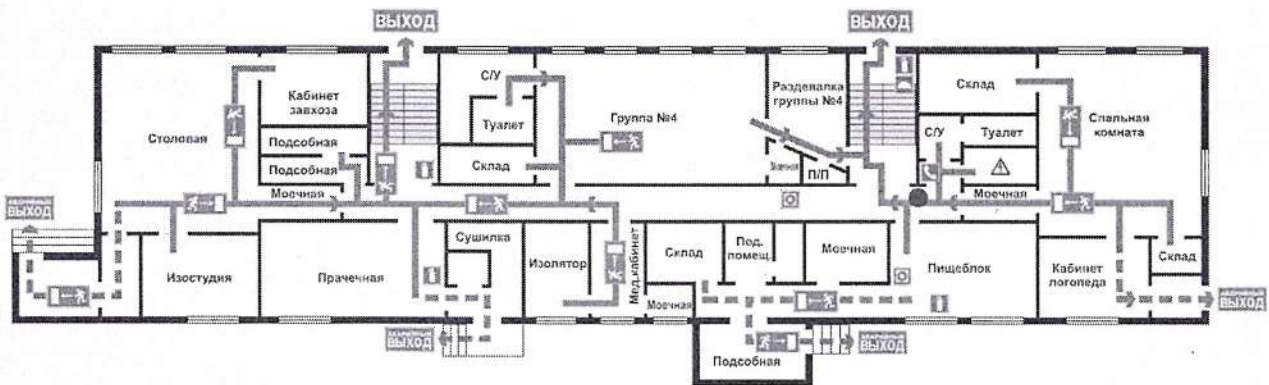


Выход 1 этаж



Выход левое крыло

1 этаж



	ВЫ НАХОДИТЕСЬ ЗДЕСЬ		ПУТЬ К ОСНОВНОМУ ЭВАКУАЦИОННОМУ ВЫХОДУ		НАПРАВЛЕНИЕ ДВИЖЕНИЯ К ЭВАКУАЦИОННОМУ ВЫХОДУ		НАПРАВЛЕНИЕ ДВИЖЕНИЯ К ЭВАКУАЦИОННОМУ ВЫХОДУ		ЭВАКУАЦИОННЫЙ ВЫХОД		АВАРИЙНЫЙ (ЗАПАСНЫЙ) ВЫХОД		МЕСТО РАЗМЕЩЕНИЯ НЕКОЛЬКИХ СРЕДСТВ ПРОТИВОПОЖАРНОЙ ЗАЩИТЫ		РУЧНОЙ ПОЖАРНЫЙ ИЗВЕЩАТЕЛЬ		ОГНЕТУШИТЕЛЬ		ТЕЛЕФОН
--	---------------------	--	--	--	--	--	--	--	---------------------	--	----------------------------	--	---	--	----------------------------	--	--------------	--	---------

ДЕЙСТВИЯ ПРИ ПОЖАРЕ
СОХРАНИТЕ СПОКОЙСТВИЕ!

- 1 СООБЩИТЬ ПО ТЕЛЕФОНУ:
 - АДРЕС ОБЪЕКТА
 - МЕСТО ВОЗНИКНОВЕНИЯ ПОЖАРА
 - СВОЮ ФАМИЛИЮ
- 2 ЭВАКУИРОВАТЬ ПОДЪЕМНЫМИ ЛЕСТНИЦАМИ:
 - ОРИЕНТИРОВАТЬСЯ ПО ЗНАКАМ НАПРАВЛЕНИЯ ДВИЖЕНИЯ
 - ВЛЕТЬ С СОБОЙ ПОСТРАДАВШИХ
 - СДАТЬ ТРАНСПОРТ ПОСТРАДАВШИМ
- 3 ПРИНЯТЬ МЕРЫ ПО ТУШЕНИЮ ПОЖАРА:
 - ИСПОЛЬЗОВАТЬ СРЕДСТВА ПРОТИВОПОЖАРНОЙ ЗАЩИТЫ
 - ПРИ НЕОБХОДИМОСТИ СВЕТОУБИТЬ ПОМЕЩЕНИЕ

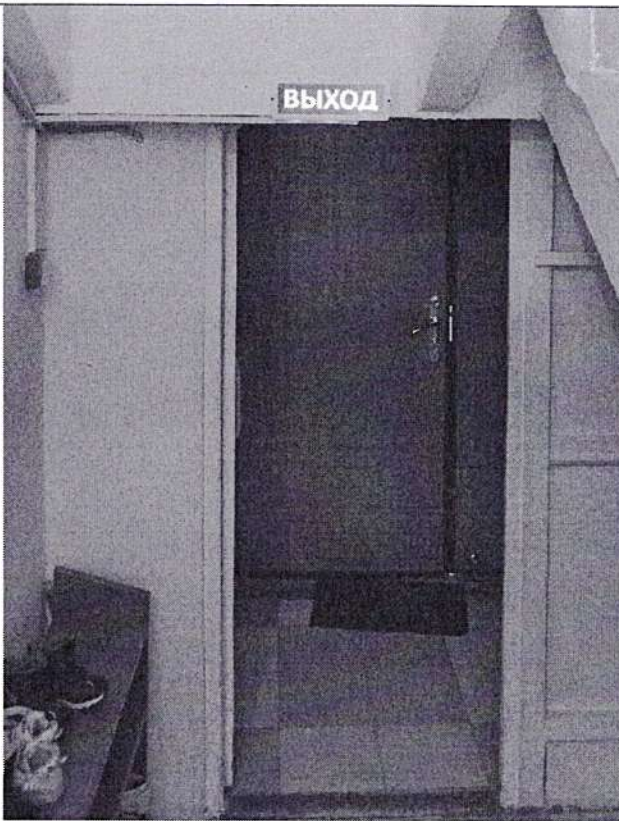
ДЕЖУРНЫЙ ЭЛЕКТРИК т. 72-23-13

ДЕЙСТВИЯ ПРИ АВАРИИ
СОХРАНИТЕ СПОКОЙСТВИЕ!

- 1 СООБЩИТЬ ПО ТЕЛЕФОНУ:
 - АДРЕС ОБЪЕКТА
 - ЧТО СЛУЧИЛОСЬ
- 2 ЭВАКУИРОВАТЬ ПОДЪЕМНЫМИ ЛЕСТНИЦАМИ:
 - ОРИЕНТИРОВАТЬСЯ ПО ЗНАКАМ НАПРАВЛЕНИЯ ДВИЖЕНИЯ
 - ВЛЕТЬ С СОБОЙ ПОСТРАДАВШИХ
 - СДАТЬ ТРАНСПОРТ ПОСТРАДАВШИМ
- 3 ПРИНЯТЬ МЕРЫ ПО ПОЖАРАТУ:
 - ИСПОЛЬЗОВАТЬ СРЕДСТВА ЗАЩИТЫ
 - ПРЕДОТВРАТИТЬ РАЗВИТИЕ АВАРИИ
 - ОБЪЕДИНИТЬ МЕСТО АВАРИИ

План эвакуации изготовлен в соответствии с требованиями ГОСТ 34428-2018

План эвакуации 1 этаж



Выход правое крыло



Схема движения на объекте



Схема движения на объекте



Схема движения на объекте

2 этаж



	Вы находитесь здесь		ЭВАКУАЦИОННЫЙ ВЫХОД		МЕСТО РАЗМЕЩЕНИЯ НЕСКОЛЬКИХ СРЕДСТВ ПРОТИВОПОЖАРНОЙ ЗАЩИТЫ
	ПУТЬ К ОСНОВНОМУ ЭВАКУАЦИОННОМУ ВЫХОДУ		АВАРИЙНЫЙ (ЗАПАСНЫЙ) ВЫХОД		РУЧНОЙ ПОЖАРНЫЙ ИЗВЕЩАТЕЛЬ
	НАПРАВЛЕНИЕ ДВИЖЕНИЯ К ЭВАКУАЦИОННОМУ ВЫХОДУ		СПУСК ПО ЛЕСТНИЦЕ ВНИЗ		ЭЛЕКТРОЩИТ
					ОГНЕТУШИТЕЛЬ
					ТЕЛЕФОН

ДЕЙСТВИЯ ПРИ ПОЖАРЕ
СОХРАНИТЕ СПОКОЙСТВИЕ!

- 1 СООБЩИТЬ ПО ТЕЛЕФОНУ: **01101112**
 - АДРЕС ОБЪЕКТА
 - МЕСТО ВОЗНИКНОВЕНИЯ ПОЖАРА
 - СВОЮ ФИАМЛИЮ
 - ПРИВЕСТИ В ДЕЙСТВИЕ СИСТЕМУ АВТОМАТИЧЕСКОЙ ПОЖАРНОЙ ЗАЩИТЫ
- 2 ЭВАКУИРОВАТЬ ЛЮДЕЙ
 - ОРИЕНТИРОВАТЬСЯ ПО ЗНАКАМ НАПРАВЛЕНИЯ ДВИЖЕНИЯ
 - ВОЗЬТЬ С СОБОЙ ПОСТРАДАВШИХ
 - ОКАЗАТЬ ПОМОЩЬ ПОСТРАДАВШИМ
- 3 ПРИНЯТЬ МЕРЫ ПО ПУШЕНИЮ ПОЖАРА
 - ИСПОЛЬЗОВАТЬ СРЕДСТВА ПРОТИВОПОЖАРНОЙ ЗАЩИТЫ
 - ПРИ НЕОБХОДИМОСТИ ОБОЛОЧИТЬ ПОМЕЩЕНИЕ
 - ДЕЖУРНЫЙ ЭЛЕКТРИК + 22-23-15

ДЕЙСТВИЯ ПРИ АВАРИИ
СОХРАНИТЕ СПОКОЙСТВИЕ!

- 1 СООБЩИТЬ ПО ТЕЛЕФОНУ: **01101112**
 - АДРЕС ОБЪЕКТА
 - ЧТО СЛУЧИЛОСЬ
 - ИМЕЮТСЯ ЛИ ПОСТРАДАВШИЕ
 - СВОЮ ФИАМЛИЮ
- 2 ЭВАКУИРОВАТЬ ЛЮДЕЙ
 - ОРИЕНТИРОВАТЬСЯ ПО ЗНАКАМ НАПРАВЛЕНИЯ ДВИЖЕНИЯ
 - ВОЗЬТЬ С СОБОЙ ПОСТРАДАВШИХ
 - ОКАЗАТЬ ПОМОЩЬ ПОСТРАДАВШИМ
- 3 ПРИНЯТЬ МЕРЫ ПО ЛОКАЛИЗАЦИИ АВАРИИ
 - ИСПОЛЬЗОВАТЬ СРЕДСТВА ЗАЩИТЫ
 - ПРЕДОТВРАТИТЬ РАЗВИТИЕ АВАРИИ
 - ОБЪЕДИНИТЬ МЕСТО АВАРИИ

План эвакуации изготовлен в соответствии с требованиями ГОСТ 34428-2018-1

План эвакуации 2 этаж



Схема движения на объекте

Поэтажный план 1 этаж
 План 1-го этажа СПДС «Колобок» с. Пискалы



Экспликация помещений 1-го этажа СПДС «Колобок» с. Пискалы

№ п/п	Наименование помещений	Размеры, м	Площадь, кв.м	№ п/п	Наименование помещений	Размеры, м	Площадь, кв.м	№ п/п	Наименование помещений	Размеры, м	Площадь, кв.м
1	тамбур	3,5x2	7,0	16	Разделочка гр.№4	3,0x4,5	13,5	31	пищеблок	4,07x5,72	23,3
2	тамбур	1x5	5,0	17	мочная	1,1x2,3	2,5	32	мочная	2,57x2,9	7,5
3	изолюция	3,9x3,48	13,6	18	подсобная	0,7x0,8	0,6	33	Вентиль. шахта	2,41x1,04	2,5
4	столовая	8,01x5,56	44,5	19	тамбур	2,38x1,09	2,6	34	подсобная	1,9x2,9	5,5
5	кабинет завхоза	3,05x3,14	9,6	20	Лест. клетка	2,4x4,8	11,6	35	коридор	4,0x1,13	4,5
6	подсобная	1,14x2,5	2,8	21	склад	3,08x3,1	9,6	36	подсобная	3,05x3,56	10,9
7	подсобная	1,7x2,3	3,9	22	санузел	0,9x1,8	1,6	37	пронедурная	2,81x1,98	5,6
8	мочная	1,78x1,5	2,7	23	коридор	0,7x1,6	1,1	38	склад	2,03x3,96	9,1
9	коридор	25,74x1,5	38,9	24	винтовая	1,47x1,77	2,6	39	Мед. кабинет	2,45x4,09	10,0
10	тамбур	1,06x2,07	2,2	25	туалет	0,9x1,8	1,6	40	изолятор	4,09x5,26	16,4
11	лест. клетка	2,39x4,85	11,6	26	спальная	5,61x7,94	44,5	41	сушилка	2,24x2,17	3,5
12	санузел	1,9x5,15	9,8	27	склад	2,3x1,46	3,2	42	подсобная	0,5x1,8	0,9
13	туалет	1,93x2,12	4,1	28	тамбур	1,69x1,49	2,4	43	прачечная	6,93x4,1	28,4
14	склад	4,2x1,07	4,5	29	Кабинет логопеда	4,0x3,48	13,9				
15	Группа №4	5,59x11,13	62,2	30	мочная	1,67x1,8	3,0				

Поэтажный план 2 этаж
план 2-го этажа СПДС «Колобок» с.Пискалы



Экспликация помещений 2-го этажа СПДС

№ п/п	Наименование помещений	Размеры, м	Площадь, кв. м
44	групповая	5,63x11,51	64,8
45	санузел	3,25x2,52	8,2
46	туалет	2,8x1,4	3,8
47	кладовая	1,39x3,2	4,4
48	Лест. клетка	2,37x5,6	13,2
49	кладовая	3,3x1,4	4,6
50	санузел	1,9x4,6	8,7
51	туалет	1,91x1,9	3,6
52	групповая	5,61x11,2	62,9
53	подсобная	1,1x2,5	2,8
54	подсобная	0,5x2,6	1,3
55	раздевалка	5,04x2,75	13,9
56	Лест. клетка	2,41x1,4	13,4
57	санузел	3,26x3,0	9,8
58	туалет	1,91x1,66	3,2

№ п/п	Наименование помещений	Размеры, м	Площадь, кв. м
59	подсобная	3,41x1,17	4,0
60	групповая	5,57x11,6	64,5
61	подсобная	1,95x1,5	2,9
62	раздевалка	3,03x4,46	13,5
63	подсобная	0,5x1,2	0,6
64	Каб. Руководителя	2,38x4,15	9,9
65	коридор	1,39x4,5	6,3
66	склад	4,15x1,98	8,2
67	Муз. зал	5,57x14,16	78,9
68	Метод. кабинет	4,07x4,52	18,4
69	коридор	1,38x4,63	6,4
70	подсобная	0,5x1,2	0,6
71	раздевалка	5,01x2,55	12,8
72	подсобная	1,58x1,9	3,0

ВСЕРОССИЙСКОЕ ОБЩЕСТВО ИНВАЛИДОВ
СИСТЕМА ДОБРОВОЛЬНОЙ СЕРТИФИКАЦИИ
«МИР, ДОСТУПНЫЙ ДЛЯ ВСЕХ»

Зарегистрирована в едином реестре зарегистрированных
систем добровольной сертификации
ФЕДЕРАЛЬНОГО АГЕНТСТВА
ПО ТЕХНИЧЕСКОМУ РЕГУЛИРОВАНИЮ И МЕТРОЛОГИИ
регистрационный номер № РОСС RU.К1843.04ЖЖЖ1

СЕРТИФИКАТ

Эксперта
№ ЭТ-01-2500061

Настоящий сертификат удостоверяет, что

МОШНИНОВА ГАЛИНА АЛЕКСАНДРОВНА

Сертифицирован(-а) в качестве

Эксперта

в области создания и обеспечения безбарьерной среды
для людей с инвалидностью и маломобильных групп населения

Сертификация осуществлена в соответствии
с Положением о сертификации экспертов
Системы добровольной сертификации Общероссийской общественной организации
«Всероссийское общество инвалидов» «МИР, ДОСТУПНЫЙ ДЛЯ ВСЕХ»

Срок действия: с «19» декабря 2025 г. по «18» декабря 2028 г.

Орган по сертификации Системы добровольной сертификации
«МИР, ДОСТУПНЫЙ ДЛЯ ВСЕХ»
АНО «Центр изучения проблем инвалидов «Общество для всех»
119415, г. Москва, ул. Удальцова, д. 11.
Тел. (495) 150-88-97

Председатель ВОИ

М.Б. Терентьев

Руководитель
Органа по сертификации

Е.А. Бухаров