

# Паспорт доступности объекта социальной инфраструктуры Самарской области

Адрес объекта:  
445139, Российская Федерация, Самарская область,  
муниципальный район Ставропольский,  
сельское поселение Пискалы,  
с. Пискалы, ул. Дружбы, д. 2а



2026 год

УТВЕРЖДАЮ:  
Директор ГБОУ СОШ  
с. Пискалы  
О.В.Гаврилова  
«10» марта 2026 г.



**АНКЕТА**  
**К ПАСПОРТУ ДОСТУПНОСТИ**  
**ОБЪЕКТА СОЦИАЛЬНОЙ ИНФРАСТРУКТУРЫ**  
(информация об объекте социальной инфраструктуры)

1. Общие сведения об объекте

1.1. Наименование (вид) объекта: Государственное бюджетное общеобразовательное учреждение Самарской области средняя общеобразовательная школа с. Пискалы муниципального района Ставропольский Самарской области.

1.2. Фактический адрес объекта: 445139, Российская Федерация, Самарская область, муниципальный район Ставропольский, сельское поселение Пискалы, село Пискалы, ул. Дружбы, д. 2а.

1.3. Сведения о размещении объекта:  
отдельно стоящее 2-этажное здание, общая площадь - 2564,3 кв.м;  
наличие прилегающего земельного участка (да, нет) - 26683 кв.м.

1.4. Год постройки здания - 1975, последнего капитального ремонта - нет.

1.5. Дата предстоящих плановых ремонтных работ: текущего - нет, капитального - нет.

Сведения об организации, расположенной на объекте

1.6. Название организации (учреждения): Государственное бюджетное общеобразовательное учреждение Самарской области средняя общеобразовательная школа с. Пискалы муниципального района Ставропольский Самарской области (ГБОУ СОШ с. Пискалы).

1.7. Юридический адрес организации (учреждения): 445139, Российская Федерация, Самарская область, муниципальный район Ставропольский, сельское поселение Пискалы, село Пискалы, ул. Дружбы, д. 2а.

1.8. Основание для пользования объектом (оперативное управление, аренда, собственность, иное): безвозмездное пользование.

1.9. Форма собственности (государственная, негосударственная): государственная.

1.10. Территориальная принадлежность (федеральная, региональная, муниципальная): муниципальная.

1.11. Вышестоящая организация (наименование): Министерство образования Самарской области.

1.12. Адрес вышестоящей организации, другие координаты: 443099, г. Самара, ул. А. Толстого, д. 38/16.

## 2. Характеристика деятельности организации на объекте (по обслуживанию населения)

2.1. Сфера деятельности (образование, социальная защита, здравоохранение, физическая культура и спорт, культура, связь и информация, транспорт, жилой фонд, потребительский рынок и сфера услуг, другое): образование.

2.2. Виды оказываемых услуг: образовательная деятельность.

2.3. Форма оказания услуг (на объекте, с длительным пребыванием, в том числе проживанием, на дому, дистанционно): на объекте.

2.4. Категории обслуживаемого населения по возрасту (дети, взрослые трудоспособного возраста, пожилые, все возрастные категории): дети.

2.5. Категории обслуживаемых инвалидов: инвалиды, передвигающиеся на коляске, инвалиды с нарушениями опорно-двигательного аппарата, нарушениями зрения, нарушениями слуха, нарушениями умственного развития (нужное подчеркнуть).

2.6. Плановая мощность: посещаемость (количество обслуживаемых в день) - 170 чел/день, вместимость, пропускная способность - 290 чел.

2.7. Участие в исполнении ИПРА инвалида, ребенка-инвалида (да, нет): нет.

## 3. Состояние доступности объекта

3.1. Путь следования к объекту пассажирским транспортом (описать маршрут движения с использованием пассажирского транспорта): школьный автобус, подвоз детей на занятия из села Новое-Еремкино осуществляется на школьном автобусе, адаптированного пассажирского транспорта к объекту - нет.

3.2. Путь к объекту от ближайшей остановки пассажирского транспорта:

3.2.1. Расстояние до объекта от остановки транспорта: 100 м.

3.2.2. Время движения (пешком): 2 мин.

3.2.3. Наличие выделенного от проезжей части пешеходного пути (да, нет): да.

3.2.4. Перекрестки (нерегулируемые, регулируемые, со звуковой сигнализацией, таймером, нет): нет.

3.2.5. Информация на пути следования к объекту (акустическая, тактильная, визуальная, нет): нет.

3.2.6. Перепады высоты на пути: есть, нет (описать) – нет, их обустройство для инвалидов на коляске (да, нет) - нет.

3.3. Вариант организации доступности объекта социальной инфраструктуры (формы обслуживания) с учетом свода правил СП 35-101-2001 "Проектирование зданий и сооружений с учетом доступности для маломобильных групп населения. Общие положения", одобренного и рекомендованного к применению постановлением Государственного комитета Российской Федерации по строительству и жилищно-коммунальному комплексу от 16.07.2001 № 70 <1>

№ п/п	Категория инвалидов (вид нарушения)	Вариант организации доступности объекта
1.	Все категории инвалидов и МГН	Б
	в том числе инвалиды:	
2.	передвигающиеся на креслах-колясках	А
3.	с нарушениями опорно-двигательного аппарата	Б
4.	с нарушениями зрения	Б
5.	с нарушениями слуха	Б
6.	с нарушениями умственного развития	А

1

#### 4. Управленческое решение (предложения по адаптации основных структурных элементов объекта)

№ п/п	Основные структурно-функциональные зоны объекта	Рекомендации по адаптации объекта (вид работы) <2>
1.	Территория, прилегающая к зданию (участок)	Индивидуальное решение с ТСП
2.	Вход (входы) в здание	Индивидуальное решение с ТСП
3.	Путь (пути) движения внутри здания (в т.ч. пути эвакуации)	Текущий ремонт
4.	Зона целевого назначения (целевого посещения объекта)	Индивидуальное решение с ТСП
5.	Санитарно-гигиенические помещения	Текущий ремонт
6.	Система информации на объекте (на всех зонах)	Индивидуальное решение с ТСП
7.	Пути движения к объекту (от остановки транспорта)	Текущий ремонт
8.	Все зоны и участки	Текущий ремонт

2

Размещение информации на Карте доступности Самарской области.

Согласовано



Гаврилова Ольга Викторовна, директор, 8(8482)234114

(подпись, Ф.И.О., должность, координаты для связи уполномоченного представителя объекта)

<sup>1</sup> Указывается один из вариантов: А, Б, ДУ, ВНД.

<sup>2</sup> Указывается один из вариантов (видов работ): не нуждается; ремонт (текущий, капитальный); индивидуальное решение с техническими средствами реабилитации (ТСП); технические решения невозможны - организация альтернативной формы обслуживания.



УТВЕРЖДАЮ  
Руководитель межведомственной  
рабочей группы  
С.Г. Морозова  
«10» марта 2026 г.

**ПАСПОРТ**  
**ДОСТУПНОСТИ ОБЪЕКТА СОЦИАЛЬНОЙ ИНФРАСТРУКТУРЫ**  
№ 2 от «10» марта 2026 г.

1. Общие сведения об объекте

1.1. Наименование (вид) объекта: Государственное бюджетное общеобразовательное учреждение Самарской области средняя общеобразовательная школа с. Пискалы муниципального района Ставропольский Самарской области

1.2. Фактический адрес объекта: 445139, Российская Федерация, Самарская область, муниципальный район Ставропольский, сельское поселение Пискалы, село Пискалы, ул. Дружбы, д. 2а.

1.3. Сведения о размещении объекта:  
отдельно стоящее 2-этажное здание, общая площадь - 2564,3 кв.м.  
наличие прилегающего земельного участка (да, нет) - 26683 кв.м.

1.4. Год постройки здания - 1975, последнего капитального ремонта - нет.

1.5. Дата предстоящих плановых ремонтных работ: текущего - нет, капитального - нет.

Сведения об организации, расположенной на объекте

1.6. Название организации (учреждения): Государственное бюджетное общеобразовательное учреждение Самарской области средняя общеобразовательная школа с. Пискалы муниципального района Ставропольский Самарской области (ГБОУ СОШ с. Пискалы).

1.7. Юридический адрес организации (учреждения): 445139, Российская Федерация, Самарская область, муниципальный район Ставропольский, сельское поселение Пискалы, село Пискалы, ул. Дружбы, д. 2а.

1.8. Основание для пользования объектом (оперативное управление, аренда, собственность, иное): безвозмездное пользование

1.9. Форма собственности (государственная, негосударственная): государственная.

1.10. Территориальная принадлежность (федеральная, региональная, муниципальная): региональная.

1.11. Вышестоящая организация (наименование): Министерство образования Самарской области.

1.12. Адрес вышестоящей организации, другие координаты: 443099, г. Самара, ул. А. Толстого, д. 38/16.

## 2. Характеристика деятельности организации на объекте (по обслуживанию населения)

2.1. Сфера деятельности (образование, социальная защита, здравоохранение, физическая культура и спорт, культура, связь и информация, транспорт, жилой фонд, потребительский рынок и сфера услуг, другое): образование.

2.2. Виды оказываемых услуг: образовательная деятельность.

2.3. Форма оказания услуг (на объекте, с длительным пребыванием, в том числе проживанием, на дому, дистанционно): на объекте.

2.4. Категории обслуживаемого населения по возрасту (дети, взрослые трудоспособного возраста, пожилые, все возрастные категории): дети.

2.5. Категории обслуживаемых инвалидов: инвалиды, передвигающиеся на коляске, инвалиды с нарушениями опорно-двигательного аппарата, нарушениями зрения, нарушениями слуха, нарушениями умственного развития (нужное подчеркнуть).

2.6. Плановая мощность: посещаемость (количество обслуживаемых в день) - 170 чел/день, вместимость, пропускная способность - 290 чел.

2.7. Участие в исполнении ИПРА инвалида, ребенка-инвалида (да, нет): нет.

## 3. Состояние доступности объекта

3.1. Путь следования к объекту пассажирским транспортом (описать маршрут движения с использованием пассажирского транспорта): школьный автобус, подвоз детей на занятия из села Новое-Еремкино осуществляется на школьном автобусе, адаптированного пассажирского транспорта к объекту - нет.

3.2. Путь к объекту от ближайшей остановки пассажирского транспорта:

3.2.1. Расстояние до объекта от остановки транспорта: 100 м.

3.2.2. Время движения (пешком): 2 мин.

3.2.3. Наличие выделенного от проезжей части пешеходного пути (да, нет): да.

3.2.4. Перекрестки (нерегулируемые, регулируемые, со звуковой сигнализацией, таймером, нет): нет.

3.2.5. Информация на пути следования к объекту (акустическая, тактильная, визуальная, нет): нет.

3.2.6. Перепады высоты на пути: есть, нет (описать) – нет, их обустройство для инвалидов на коляске (да, нет) - нет.

3.3. Организация доступности объекта для инвалидов - форма обслуживания

№ п/п	Категория инвалидов (вид нарушения)	Вариант организации доступности объекта (формы обслуживания) <1>
1.	Все категории инвалидов и МГН	Б
	в том числе инвалиды:	
2.	передвигающиеся на креслах-колясках	Б
3.	с нарушениями опорно-двигательного аппарата	Б
4.	с нарушениями зрения	Б
5.	с нарушениями слуха	Б
6.	с нарушениями умственного развития	А

3

#### 3.4. Организация доступности основных структурно-функциональных зон

№ п/п	Основные структурно-функциональные зоны	Состояние доступности, в том числе для основных категорий инвалидов <2>
1.	Территория, прилегающая к зданию (участок)	ДЧ-В
2.	Вход (входы) в здание	ДЧ-В
3.	Путь (пути) движения внутри здания (в том числе пути эвакуации)	ДЧ-И (К, О, Г, У)
4.	Зона целевого назначения здания (целевого посещения объекта)	ДЧ-В
5.	Санитарно-гигиенические помещения	ДУ
6.	Система информации и связи (на всех зонах)	ДП-И (К, О, У)
7.	Пути движения к объекту (от остановки транспорта)	ДЧ-В

4

#### 3.5. Итоговое заключение о состоянии доступности объекта:

Основные СФЗ (структурно-функциональные зоны) – ДЧ-В (доступно частично всем).

**Для решения вопросов доступности для всех категорий инвалидов в качестве безусловно обязательных мер требуется организовать оказание ситуационной помощи сотрудниками.**

**Для обеспечения полной доступности объекта для инвалидов с нарушением опорно-двигательного аппарата установить нормативные поручни в соответствии с требованиями СП 35-101-2001, СП 31-102-99;**

**Для обеспечения полной доступности объекта для инвалидов, передвигающихся на креслах-колясках, требуется: оборудовать площадку для парковки автомобильного транспорта для инвалидов-колясочников. Необходимо провести реконструкцию санитарной комнаты – установить нормативные поручни в соответствии с требованиями СП 35-101-2001, СП 31-102-99;**

<sup>3</sup> <1> Указывается один из вариантов: А, Б, ДУ, ВНД.

<sup>4</sup> <2> Указывается: ДП-В - доступно полностью всем; ДП-И (К, О, С, Г, У) - доступно полностью избирательно (указать категории инвалидов); ДЧ-В - доступно частично всем; ДЧ-И (К, О, С, Г, У) - доступно частично избирательно (указать категории инвалидов); ДУ - доступно условно; ВНД - временно недоступно.

**Обеспечение доступности для инвалидов с нарушениями зрения на первом этапе может решаться путём оказания ситуационной помощи на всех зонах, что обеспечит условную доступность объекта; при комплексном развитии системы информации на объекте с использованием контрастных цветовых и тактильных направляющих на всех путях движения, дублировании основной информации рельефно-точечным шрифтом может быть достигнута полная доступность объекта для инвалидов с нарушениями зрения.**

#### 4. Управленческое решение

##### 4.1. Рекомендации по адаптации основных структурных элементов объекта

№ п/п	Основные структурно-функциональные зоны объекта	Рекомендации по адаптации объекта (вид работы) <3>
1.	Территория, прилегающая к зданию (участок)	Индивидуальное решение с ТСР
2.	Вход (входы) в здание	Индивидуальное решение с ТСР
3.	Путь (пути) движения внутри здания (в том числе пути эвакуации)	Текущий ремонт
4.	Зона целевого назначения здания (целевого посещения объекта)	Индивидуальное решение с ТСР
5.	Санитарно-гигиенические помещения	Текущий ремонт
6.	Система информации на объекте (на всех зонах)	Индивидуальное решение с ТСР
7.	Пути движения к объекту (от остановки транспорта)	Текущий ремонт
8.	Все зоны и участки	Текущий ремонт

5

4.2. Период проведения работ: текущий ремонт до 2030 г. в рамках исполнения Государственной программы «Доступная среда» на 2021-2030 гг. (при наличии финансирования).

4.3. Ожидаемый результат (по состоянию доступности) после выполнения работ по адаптации: **ДП-В (доступно полностью всем).**

4.4. Для принятия решения согласование: требуется, не требуется (нужное подчеркнуть).

4.5. Информация размещена (обновлена) на карте доступности субъекта Самарской области (дата размещения, обновления): \_\_\_\_\_

(наименование сайта, портала)

<sup>5</sup> <3>Указывается один из вариантов (видов работ): не нуждается; ремонт (текущий, капитальный); индивидуальное решение с техническими средствами реабилитации (ТСР); технические решения невозможны - организация альтернативной формы обслуживания.

4.6. Паспорт составлен на основании:

Анкеты (информации об объекте) от «10» марта 2026 г.

Акта обследования объекта социальной инфраструктуры от «10» марта 2026 г. № 2.

Фото материалов (ссылка на ресурс)

СОГЛАСОВАНО:

Директор ГБОУ СОШ

с. Пискалы

О.В.Гаврилова

«10» марта 2026 г.



УТВЕРЖДАЮ:

Руководитель межведомственной

рабочей группы

С.Т.Морозова

«10» марта 2026 г.



**АКТ ОБСЛЕДОВАНИЯ  
К ПАСПОРТУ ДОСТУПНОСТИ  
ОБЪЕКТА СОЦИАЛЬНОЙ ИНФРАСТРУКТУРЫ**

№ 2 от «10» марта 2026 г.

Государственное бюджетное общеобразовательное учреждение Самарской области  
средняя общеобразовательная школа с. Пискалы  
муниципального района Ставропольский Самарской области

Юридический/фактический адрес объекта: 445139, Российская Федерация, Самарская область, муниципальный район Ставропольский, сельское поселение Пискалы, село Пискалы, ул. Дружбы, д. 2а, телефон/факс 8(8482)234114, cu\_piskaly\_stv@63edu.ru, Гаврилова Ольга Викторовна, директор ГБОУ СОШ с. Пискалы

1. Наименование населенного пункта: сельское поселение Пискалы муниципального района Ставропольский Самарской области.
2. Ведомственная принадлежность: Министерство образования Самарской области.
3. Вид деятельности: образование.
4. Форма собственности объекта: муниципальная.
5. Объем предоставляемых услуг: 170 чел./день, вместимость - 290 чел.
6. Размещение объекта: отдельно стоящее 2-этажное панельное здание, несущие конструкции – железобетон, лестницы – железобетон).
7. Количество и назначение входов: 2 - основных, 5 - эвакуационных.
8. Год постройки: 1975.
9. Год последней реконструкции: нет.

Описание маршрута следования к объекту:

Расстояние до объекта от остановки транспорта, м		100 м	
Вид транспорта, номер маршрута, название остановки		Маршрутный автобус № 321 от ТЦ «Парк Хаус» г. Тольятти – ООТ с. Пискалы	
Наличие переходов на пути следования от остановки		нет	
Регулируемые переходы	нет	со звуковой сигнализацией	нет
Нерегулируемые переходы	есть		нет
Внеулические переходы	нет	с пандусом	нет
		с подъемником	нет
Тактильные указатели	нет		
Перепады высоты на пути движения	14 мм и более более 4 см	съезды с уклоном более 10%	нет
Открытые лестницы	нет	пандусы с уклоном более 8%	нет
Поручни на лестницах в соответствии с ГОСТ Р 51261	есть, <u>нет</u>	поручни на пандусах	нет

№ помещени й по плану БТИ	Наименование элемента объекта	Норматив доступности, установленный для инвалидов	Фактическая величина, наличие	Классификация МГН по группам мобильности <1>	Рекомендуемые мероприятия по адаптации при несоответствии нормативу: установка, создание, ремонт, замена или реконструкция	Примечание
1. Территория, прилегающая к объекту (при наличии)						
1.1. Вход на территорию (при наличии ограждения)						
	Ширина прохода, калитки	≥ 1,2 м	1,2 м	М4, М3		
	Информация об объекте	наличие	есть	М4, М3, М2, М1		
1.2. Путь к главному (специализированному) входу в здание (для доступа в зону оказания услуг)						
	Указатели направления движения	наличие	нет	М4, М1, М2	установка	
	Ширина пешеходного пути с учетом встречного движения	≥ 2,0 м	5,7 м	М4		
	Ширина пешеходного пути с учетом встречного движения в условиях сложившейся застройки в пределах прямой видимости  Для обеспечения возможности разезда через каждые 25 м горизонтальные площадки (карманы)	≥ 1,2 м  не менее 2,0 x 1,8 м	5,7 м	М4		
	Тактильный контрастный напольный указатель перед пандусом не предусматривается		нет	М2		
	Тактильная полоса перед лестницей	Ширина 0,5 - 0,6 м и длина, равная ширине лестницы	нет	М2	создание	

Тактильная полоса перед препятствием на тротуаре	0,5 - 0,6 м	нет	M2		
Ширина тактильной полосы, направляющий указатель для прямолинейного встречного движения	0,013 - 0,015 м	нет	M2	создание	
Перепад высот бордюров, бортовых камней вдоль эксплуатируемых газонов и озелененных площадок, примыкающих к путям пешеходного движения	< 0,015 м	нет	M4, M2, M3		
Высота бордюров по краям пешеходных путей	≥ 0,05 м	нет	M4, M2, M3		
Места отдыха <2>	наличие	нет	M4, M3	создание	
1.3. Автостоянка и парковка для посетителей (при наличии)					
Расстояние до входа в здание	≤ 50 м	нет	M4, M3	создание	
Количество машино-мест для инвалидов, обозначенных специальными знаками на поверхности покрытия стоянки и знаком на вертикальной поверхности (стене, столбе, стойке) на высоте не менее 1,5 м	> 5% (не менее 1 места)	нет	M4, M2	создание	
Размер парковочного места со специальным знаком для автомобиля инвалида	6 x 3,6 м	нет	M4	создание	
1.4. Открытая лестница					
Ширина лестничных маршей	≥ 1,35 м	нет	M3, M2		Не предусмотрена
Марш лестницы между площадками	3 - 12 ступеней	нет	M3, M2		
Единообразная геометрия ступеней	наличие	нет	M3, M2		
Высота подступенка	0,12 - 0,15 м	нет	M3, M2		
Ширина проступей	0,35 - 0,4 м	нет	M3, M2		
Расстояние до кромки ступени тактильной полосы перед маршем вверх и вниз шириной не менее 0,3 м	0,3 м	нет	M2		

Бортики по боковым краям ступеней, не примыкающие к стенам, высотой не менее 0,02 м	наличие	нет	М3, М2		
Поручни с двух сторон:	наличие	нет	М3, М2		
расстояние между поручнями	$\geq 1,0$ м	нет	М3, М2		
высота поручней	0,9 м	нет	М3		
нетравмирующие завершения поручней	наличие	нет	М3		
завершающие горизонтальные части поручней	$\geq 0,3$ м	нет	М3, М2		
1.5. Пандус на рельефе					
Высота подъема одного марша	$\geq 0,8$ м	нет	М4		Не требуется
Угол уклона	$\leq 5^\circ$	нет	М4		
Поручни с двух сторон:	наличие	нет	М4, М3		
расстояние между поручнями	0,9 - 1,0 м	нет	М4, М3		
на высоте (нижний поручень)	0,7 м	нет	М4		
на высоте (верхний поручень)	0,9 м	нет	М3		
нетравмирующие завершения поручней	наличие	нет	М4, М3		
завершающие горизонтальные части поручней	$\geq 0,3$ м	нет	М4, М3		
Площадки на горизонтальном участке пандуса:	наличие	нет	М4		
в верхнем окончании пандуса	$\geq 1,5 \times 1,5$ м	нет	М4		
промежуточная площадка при прямом пути движения (при высоте пандуса более 0,8 м)	$\geq 1,5 \times 1,5$ м	нет	М4		

промежуточная площадка на повороте пути движения	$\geq 1,5 \times 1,5 \text{ м}$	нет			
в нижнем окончании пандуса	$\geq 1,5 \times 1,5 \text{ м}$	нет	М4		
Колесоотбойники высотой не менее 0,1 м по продольным открытым краям маршей и на горизонтальных площадках	наличие	нет	М4, М3		
2. Входная группа (для доступа в зону оказания услуги)					
2.1. Крыльцо или входная площадка					
Высота площадки		0,6 м			
Габариты площадки без пандуса (ширина x глубина)	$\geq 1,4 \times 2 \text{ м}$ или $1,5 \times 1,85 \text{ м}$	11,2 x 3,1 м	М3, М2		
Габариты площадки с пандусом (ширина x глубина)	$\geq 2,2 \times 2,2 \text{ м}$	63 м <sup>3</sup>	М4		
Поручни (ограждение) при высоте площадки более 45 см (за исключением площадок с трехсторонними лестницами)	наличие	да	М4, М3, М2		
Навес	наличие	да	М4, М3		
Водоотвод (решетка или уклон к открытой стороне площадки, навес)	наличие	да	М4, М3, М2		
Информация об объекте	наличие	да	М1		
Система вызова помощи при расположении сбоку от посетителя - не выше 1,4 м и не ниже 0,3 м от уровня пола, при фронтальном подходе - не выше 1,2 м и не ниже 0,4 м от уровня пола	наличие	нет	М4	создание	
2.2. Лестница наружная					
Нескользкое покрытие	наличие	нет	М3, М2	установка	
Расстояние от кромки первой и последней ступени	0,3 м	нет	М2		

марша лестницы до тактильной полосы					
Ширина тактильной полосы перед лестничным маршем	0,5 - 0,6 м	нет	M2	создание	
Контрастная маркировка крайних ступеней	наличие	нет	M2	создание	
Бортики по боковым краям ступеней, не примыкающие к стенам, высотой не менее 0,02 м	наличие	нет	M3, M2		
Поручни с двух сторон:	наличие	есть	M3, M2		
высота поручней	0,9 м	0,9 м	M3, M2		
нетравмирующие завершения поручней	наличие	нет	M3, M2	создание	
завершающие горизонтальные части поручней	$\geq 0,3$ м	нет	M3, M2	создание	
Разделительные поручни при ширине марша $\geq 4$ м <sup>2</sup>	наличие	нет	M3, M2	установка	
2.3. Пандус наружный					
Ширина марша	1 м	1 м	M4		
Угол уклона	$\leq 5^\circ$	$4^\circ$	M4		
Высота подъема одного марша (максимальная)	$\geq 0,8$ м	0,6 м	M4		
Поручни с двух сторон:	наличие	да	M4, M3		
расстояние между поручнями	0,9 - 1,0 м	1,0 м	M4, M3		
на высоте (нижний поручень)	0,7 м	0,7 м	M4		
на высоте (верхний поручень)	0,9 м	0,9 м	M3		

нетравмирующие завершения поручней	наличие	да	М4, М3		
завершающие горизонтальные части поручней	$\geq 0,3$ м	1,0 м	М4, М3		
Площадки на горизонтальном участке пандуса:		да			
в верхнем окончании пандуса	$\geq 1,5 \times 1,5$ м	1,5 x 1,5 м	М4		
промежуточная площадка при прямом пути движения (при высоте пандуса более 0,8 м)	$\geq 1,5$ м	нет	М4		
промежуточная площадка на повороте пути движения	$\geq 1,5 \times 1,5$ м	нет	М4		
в нижнем окончании пандуса	$\geq 1,5 \times 1,5$ м	нет	М4		
Колесоотбойники по продольным краям маршей высотой не менее 0,05 м	наличие	нет	М4, М3	установка	
Нескользкое покрытие	наличие	нет	М4, М3	создание	
Наружный подъемник (при отсутствии пандуса) вертикальный (В), наклонный (Н)	наличие	нет	М4		Не требуется
Звуковой маячок у входа <2>	наличие	нет	М2	установка	
Световой маячок у входа <2>	наличие	нет	М1	установка	

#### 2.4. Тамбур

Габариты (глубина x ширина)	2,45 x 1,6 м, при реконструкции (1,5 - 1,8) x 2 м	2,8 x 2,2 м	М4		
Двери распашные (Р), автоматические раздвижные (А)	наличие	Р	М4, М3		

Ширина дверного проема	$\geq 1,2$ м, при реконструкции $\geq 0,9$ м	1,7 м	M4, M3		
Высота порога наружного, внутреннего	каждого элемента $< 0,014$ м, общая высота $\geq 0,028$ м	наружный – 0,01 м, внутренний – 0,01 м	M4		
Контрастная маркировка прозрачных дверных полотен	наличие	нет	M2		
3. Пути движения на объекте (для доступа в зону оказания услуги)					
3.1. Лестница на уровень 1-го этажа					
Контрастная маркировка крайних ступеней	наличие	нет	M2	создание	
Бортики по боковым краям ступеней, не примыкающие к стенам, высотой не менее 0,02 м	наличие	нет	M3, M2		
Поручни с двух сторон:	наличие	С одной стороны	M3, M2		
на высоте	0,9 м	0,9 м	M3, M2		
нетравмирующие завершения поручней	наличие	да	M3, M2		
завершающие горизонтальные части поручней	$\geq 0,3$ м	0,4 м	M3, M2		
3.2. Пандус внутренний к лестнице на уровень 1-го этажа					
Ширина марша	$\geq 1,0$ м	нет	M4		Не требуется
Угол уклона	$\leq 5^\circ$	нет	M4		
Разворотные площадки внизу, вверху	$\geq 1,5 \times 1,5$ м	нет	M4		
Поручни с двух сторон:	наличие	нет	M4, M3		

	расстояние между поручнями	0,9 - 1,0 м	нет	М4, М3		
	на высоте (нижний поручень)	0,7 м	нет	М4		
	на высоте (верхний поручень)	0,9 м	нет	М3		
	нетравмирующие завершения поручней	наличие	нет	М4		
	завершающие горизонтальные части поручней	$\geq 0,3$ м	нет	М4, М3		
	Колесоотбойники по продольным краям маршей высотой не менее 0,05 м	наличие	нет	М4		
	Пандус переносной (при отсутствии стационарного)	наличие	нет	М4		
	Подъемник для инвалидов (при отсутствии пандуса):		нет			
	стационарный	наличие	нет	М4		
	мобильный	наличие	нет	М4		
3.3. Коридоры/холлы						
	Ширина полосы движения	не менее 1,8 м, допускается ширина коридора 1,5 - 1,2 м с организацией разъездов (карманов) для кресел-колясок длиной не менее 2 м при общей с коридором ширине не менее 1,8 м в пределах прямой видимости	5,0 м	М4		

	следующего кармана				
Разворотные площадки	$\geq 1,5 \times 1,5$ м	да	M4		
Контрольно-пропускные устройства и турникеты (ширина)	$\geq 1,0$ м	нет	M4, M3		
Указатели направления движения, входа, выхода	наличие	да	M4, M1		
Пиктограммы (доступность, вход, выход)	наличие	да	M4, M1		
Звуковые маячки <2>	наличие	нет	M2	установка	
Экраны, текстовые табло для дублирования звуковой информации <2>	наличие	нет	M1	установка	
Аудиовизуальные информационно-справочные системы <2>	наличие	нет	M1	установка	
Тактильная мнемосхема	наличие	нет	M2	установка	
Место отдыха и ожидания (не реже чем через 25 м):	наличие	нет	M4, M3, M2, M1	создание	
для лиц с нарушениями опорно-двигательного аппарата (О): глубина зоны сидения не менее 1,2 м	$\geq 1$ на этаж	нет	M3	создание	
для колясочников: глубина - 1,5 м, ширина - 0,9 м	$\geq 1$ на этаж	нет	M4	создание	
Навесное оборудование, выступ в зону движения	$\leq 0,1$ м	нет	M2		Не требуется
Рифленая и (или) контрастно окрашенная полоса на участках пола перед поворотом и дверями (ширина)	0,6 м	нет	M2	создание	
Опорные устройства	наличие	нет	M3, M2	установка	
Контрастная маркировка дверных проемов <2>	наличие	нет	M2	создание	

## 3.4. Лестница, перепады высот на этажах (в коридорах)

Бортики по боковым краям ступеней, не примыкающие к стенам, высотой не менее 0,02 м	наличие	нет	М3, М2		Не предусмотрена
Контрастная маркировка	наличие	нет	М2		
Поручни с двух сторон на лестнице:	наличие	нет	М3		
на высоте	0,9 м	нет	М3		
нетравмирующие завершения поручней	наличие	нет	М4		
завершающие горизонтальные части поручней	наличие	нет	М3		

## 3.5. Пандус внутренний на этаже

Ширина марша	$\geq 1,0$ м	нет	М4		Нет необходимости
Угол уклона	$\leq 5^\circ$	нет	М4		
Разворотные площадки внизу,верху	$\geq 1,5 \times 1,5$ м	нет	М4		
Поручни с двух сторон:	наличие	нет	М4, М3		
на высоте (нижний поручень)	0,7 м	нет	М4		
на высоте (верхний поручень)	0,9 м	нет	М3		
Колесоотбойники по продольным краям маршей высотой не менее 0,05 м	наличие	нет	М4		

## 3.6. Лестница межэтажная (в зону оказания услуги)

Рельефная (тактильная) полоса перед маршем вверх и вниз	0,6 м	нет	М2		Не предусмотрена
---	-------	-----	----	--	------------------

Контрастная маркировка крайних ступеней	наличие	нет	M2		
Бортики по боковым краям ступеней, не примыкающие к стенам, высотой не менее 0,02 м	наличие	нет	M3, M2		
Поручни непрерывные с двух сторон:	наличие	нет	M3, M2		
на высоте	0,9 м	нет	M3, M2		
нетравмирующие завершения поручней	наличие	нет	M3, M2		
завершающие горизонтальные части поручней вверху, внизу	$\geq 0,3$ м	нет	M3, M2		
Цифровые контрастные обозначения этажа	наличие	нет	M2		
Указатели номера этажа на поручне тактильные	наличие	нет	M2		
3.7. Лифт пассажирский					
Кабина:	нет	нет			Не предусмотрен
габариты (глубина x ширина)	при новом строительстве $\geq 1,5$ x 1,7 м, для действующих объектов $\geq 1,1$ x 1,4 м	нет	M4		
ширина дверного проема	при новом строительстве $\geq 0,9$ м	нет	M4		
Зеркало	наличие	нет	M4		

Поручни	наличие	нет	M3		
Световая и звуковая информация в кабине о движении лифта	наличие	нет	M1, M2		
Знак доступности	наличие	нет	M4		
Цифровые контрастные обозначения этажа напротив лифта	наличие	нет	M2		
Тактильная маркировка цифр на кнопках управления лифтом	наличие	нет	M2		
4. Зона оказания услуги (в зависимости от сферы деятельности)					
4.1. Обслуживание через окно/прилавок					
Высота рабочей поверхности	0,8 - 0,85 м	нет	M4		Не предусмотрено
Площадь помещения для индивидуального приема посетителей (на 1 рабочее место) (на 2 рабочих места)	12 м <sup>2</sup> 18 м <sup>2</sup>	нет	M4		
Вкладка при необходимости описания нескольких окон/прилавков					
4.2. Обслуживание в кабинете № ____					
Ширина проема двери	≥ 0,9 м	нет	M4	создание	
Высота порога	отсутствие	да	M4, M3		
Информация тактильная	наличие	нет	M2	создание	
Информация визуальная контрастная:	наличие	нет	M4, M3, M2, M1	создание	

размещение на высоте <2>	≥ 1,2 - 1,8 м	нет	М4	создание	
высота прописных букв <2>	≥ 0,025 м	нет	М2	создание	
Габариты зоны сидения (глубина)	≥ 1,2 м	нет	М3		
Зона для кресла-коляски	≥ 1,5 x 1,5 м	нет	М4	создание	
Стол с высотой рабочей поверхности	0,7 - 0,8 м	нет	М4, М3	приобретение	
Вкладка при необходимости описания нескольких кабинетов					
4.3. Обслуживание с перемещением в кабинет № ____					
Ширина полосы движения по зоне обслуживания	≥ 1,2 м	нет	М4		Не требуется
Высота оборудования для посетителей (стеллаж, прилавок, витрина, художественный объект и прочее)	0,8 - 1,1 м	нет	М4		
Вкладка при необходимости описания нескольких маршрутов					
4.4. Кабина индивидуального обслуживания № ____ (примерочная, переговорная, кабина телефона)					
Ширина x глубина	1,5 x 1,5 м	нет	М4		Не требуется
Место для сидения <2>	наличие	нет	М3		
Крючки для костылей (на высоте 120 см с выступом 12 см) <2>	наличие	нет	М3		
Вкладка при необходимости описания нескольких кабин					
4.5. Зал (с фиксированными местами зрительный, читальный, ожидания и прочее вместимостью более 50 мест)					

Доля мест для колясочников	$\geq 2\%$	нет	M4	создание	
Ширина прохода к месту для инвалида на кресле-коляске	$\geq 1,2$ м	нет	M4	создание	
Доля мест для лиц с нарушением слуха	$\geq 2$	нет	M1	создание	
Вкладка при необходимости описания нескольких залов					
Специализированная зона обслуживания инвалидов-колясочников	наличие	нет	M4	создание	
5. Санитарно-бытовые помещения					
5.1. Санузел для посетителей					
Санузел	наличие	да	M1		
5.2. Санузел для инвалидов					
Санузел	наличие	нет	M4, M3, M2	создание	
Знак доступности помещения	наличие	нет	M4	создание	
Тактильная маркировка санузла	наличие	нет	M2	создание	
Ширина дверного проема	$\geq 0,9$ м	нет	M4, M3		
Направление открывания дверей	наружное	нет	M4		
Кабины для инвалидов:		нет		создание	
количество кабин	$> 1$ шт.	нет	M4, M3	создание	

ширина дверного проема	$\geq 0,9$ м	нет	М4, М3		
Габариты доступной кабины	1,65 x 2,2 м	нет	М4, М3, М2		
Унитаз:		нет		установка	
унитаз, имеющий опору для спины	Высотой от уровня пола до поверхности сиденья 0,45 - 0,5 м длиной 0,7 м	нет		установка	
писсуар	Высота не более 0,4 м	нет		установка	
опорные поручни	наличие	нет	М4, М3	установка	
откидные поручни <2>	наличие	нет	М4	установка	
зона для кресла-коляски рядом с унитазом (ширина x глубина)	$\geq 0,75$ x 1,2 м	нет	М4	создание	
крючки для костылей (на высоте 120 см с выступом 12 см)	наличие	нет	М3	установка	
Раковина:		нет		установка	
высота раковины	0,75 - 0,85 м	нет	М4, М3	установка	
опорный поручень	наличие	нет	М3	установка	
водопроводный кран с рычажной рукояткой	наличие	нет	М4, М3	установка	
водопроводный кран с автоматическим и сенсорным кранами бесконтактного типа <2>	наличие	нет	М4, М3		

зоны у раковины для кресла-коляски (глубина x ширина)	$\geq 1,30 \times 0,85$ м	нет	M4	создание	
крючки для костылей (на высоте 120 см с выступом 12 см)	наличие	нет	M3	установка	
Зеркало поворотное	наличие	нет	M4, M3	установка	
Писсуар на высоте от пола	$\leq 0,4$ м или вертикальной формы	нет	M4		
Душевые:		нет			Не предусмотрены
габариты поддона (поверхности с трапом) в душевой	$\geq 0,9 \times 1,5$ м	нет	M4, M3		
размеры сиденья душевой кабины (глубина x длина)	0,5 x 0,5 м, высота от уровня пола 0,45 м	нет	M4, M3		
опорный поручень	наличие	нет	M4, M3		
Система тревожной сигнализации	наличие	нет	M4, M3, M2		
Вкладка при необходимости описания нескольких туалетных комнат или душевых					
6. Средства информации и телекоммуникации на объекте					
Визуальные средства информации о предоставлении услуги	наличие	нет	M4, M3, M1, M2	создание	
Надписи:	наличие	нет	M4, M3, M1, M2	создание	
размещение на высоте	$\geq 1,5$ м и $\leq 4,5$ м до уровня пола	нет	M4, M3, M1, M2	создание	

высота прописных букв	≥ 0,075 м	нет	M4, M3, M1, M2	создание	
освещенность	наличие	нет	M4, M3, M1, M2		
Указатели, пиктограммы:	наличие	нет	M4, M3, M1, M2	установка	
размещение на высоте	1,2 - 1,6 м	нет	M4, M3, M1, M2	установка	
высота прописных букв	≥ 0,075 м	нет	M4, M3, M1, M2	создание	
освещенность	наличие	нет	M4, M3, M1, M2		
Тактильные средства информации о предоставлении услуги с цифрами, буквами, изготовленными с использованием шрифта Брайля:	наличие	да	M2		
высота размещения	1,2 - 1,6 м	1,5 м	M2		
Тактильные таблички у дверей помещений со стороны дверной ручки	наличие	нет	M2	создание	
на кнопках управления лифта	наличие	нет	M2		Не требуется
на кабинах санитарно-бытовых помещений	наличие	нет	M2	создание	
Текстофоны (текстовые телефоны), текстовые средства связи, в том числе с "бегущей строкой", факсимильные аппараты	наличие (не менее 1 шт.)	нет	M1	установка	
Телефоны с усилителем звука и увеличенными тактильными клавишами	наличие (не менее 1 шт.)	нет	M2, M1	установка	

Таксофон с автоматическим перемещением аппарата по высоте (АВ)	наличие	нет	М4	установка	
Речевые информаторы и маяки	наличие	нет	М2	установка	
Звуковой маяк у входа (динамик с радиотрансляцией) с зоной слышимости до 5 м	наличие	нет	М2	установка	
Световые текстовые табло для вывода оперативной информации	наличие	нет	М1, М2	установка	
Малогобаритные аудиовизуальные информационно-справочные системы	наличие	нет	М4, М2, М3, М1	установка	
Индукционная система:	наличие	нет	М1	установка	
стационарная	наличие	нет	М1		
переносная	наличие	нет	М1		

6

<sup>6</sup> <1> Принятые сокращения классификации МГН по группам мобильности (в соответствии со сводом правил "СНиП 35-01-2001 Доступность зданий и сооружений для маломобильных групп населения" (СП 59.13330.2020), утвержденным приказом Минстроя России от 30.12.2020 N 904/пр):

М1 - люди, не имеющие инвалидности, со сниженной мобильностью; М2 - инвалиды с нарушением зрения, пользующиеся белой тростью;

М3 - инвалиды, использующие при движении дополнительные опоры (костыли, палки);

М4 - инвалиды и другие МГН, не относящиеся к группе М2, передвигающиеся на креслах-колясках;

НМ - немобильные люди;

НТ - нетранспортабельные люди;

НО - люди с ограниченной степенью свободы, в том числе люди с психическими отклонениями.

<2> Мероприятия, рекомендованные сводом правил "СНиП 35-01-2001 Доступность зданий и сооружений для маломобильных групп населения" (СП 59.13330.2020), утвержденным приказом Минстроя России от 30.12.2020 N 904/пр.

## 7. Выводы

Рекомендуется реконструкция и оборудование объекта по следующим направлениям:

1. На территории, прилегающей к объекту: произвести размещение тактильных указателей, установку указателей направления движения. Оборудовать автостоянку и парковку для инвалидов-колясочников с установкой соответствующего знака, места отдыха.

2. Дверной проем из тамбура во входной группе на лестничный марш (для доступа в зону оказания услуги) необходимо расширить и оборудовать поручнями с двух сторон. Установить звуковой маячок у входа. В коридорах и холле установить пиктограмму «вход», речевые информаторы и маяки, аудиовизуальные информационно-справочные системы, тактильную схему, место отдыха и ожидания, опорные устройства, контрастную маркировку дверных проемов. На межэтажной лестнице нанести тактильную полосу перед маршем вниз и вверх, контрастную маркировку ступеней

3. Создать контрастную маркировку крайних ступеней, бортики по боковым краям ступеней, не примыкающих к стенам. В коридорах и холлах необходима установка пиктограмм (доступность, вход, выход, маяки, экраны, текстовые табло для дублирования звуковой информации, аудиовизуальные информационно-справочные системы, тактильная схема). В кабинетах установить тактильную и визуальную контрастную информацию, создать маркировку кабинетов (классов), выделить зону для кресла-коляски. Санитарно-бытовые помещения – не соответствуют специальным требованиям для отдельных категорий инвалидов, необходимо реконструировать санитарную комнату в соответствии с нормативными требованиями, расширить дверные проемы, создать кабину для инвалида-колясочника, установить нормативные поручни. Установить знак доступности помещения, тактильную маркировку санузла.

Средства информации и телекоммуникации – отсутствуют тактильные средства информации о предоставлении услуги с цифрами, буквами по Брайлю, текстофоны с усилителем звука и увеличенными тактильными клавишами, таксофон с автоматическим перемещением аппарата по высоте, речевые информаторы и маяки, звуковой маяк у входа, световое табло для ввода информации, малогабаритные аудиовизуальные информационно-справочные системы, индукционные системы.

Приложения:

Результаты фотофиксации на объекте на 10 л.

Поэтажные планы, на 2 л.

Другое (в том числе дополнительная информация о путях движения к объекту).

**Руководитель межведомственной рабочей группы:**

Заместитель главы района по социальному  
развитию



/С.Г.Морозова/

(подпись)

**Члены рабочей группы:**

Начальник отдела потребительского рынка и развития предпринимательства управления территориального развития администрации муниципального района Ставропольский Самарской области



\_\_\_\_\_/О.О.Бокова/  
(подпись)

Руководитель управления социального развития администрации муниципального района Ставропольский Самарской области



\_\_\_\_\_/О.Н.Горбунова/  
(подпись)

Руководитель управления благоустройства и ЖКХ администрации муниципального района Ставропольский Самарской области



\_\_\_\_\_/В.С.Санталова/  
(подпись)

Председатель Ставропольской районной общественной организации Самарской областной организации общероссийской общественной организации «Всероссийское общество инвалидов» (по согласованию)



\_\_\_\_\_/Г.А.Мошнинова/  
(подпись)

**Представитель организации, расположенной на объекте:**

Директор ГБОУ СОШ с. Пискалы



\_\_\_\_\_/О.В.Гаврилова/  
(подпись)

Управленческое решение согласовано «\_\_\_\_» \_\_\_\_\_ 2026 г. (протокол №\_\_\_\_) межведомственной рабочей группой по организации и проведению обследования, анкетирования и паспортизации приоритетных социально-значимых объектов на территории муниципального района Ставропольский Самарской области.

Результаты фотофиксации на объекте:



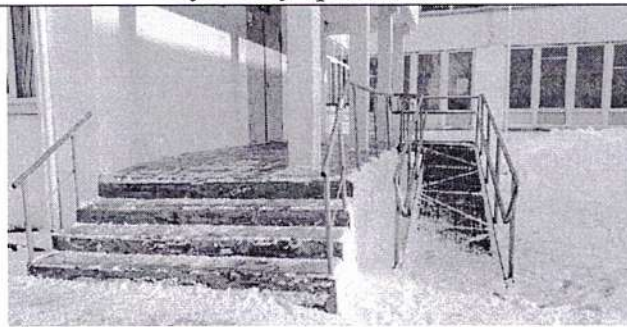
Входная зона



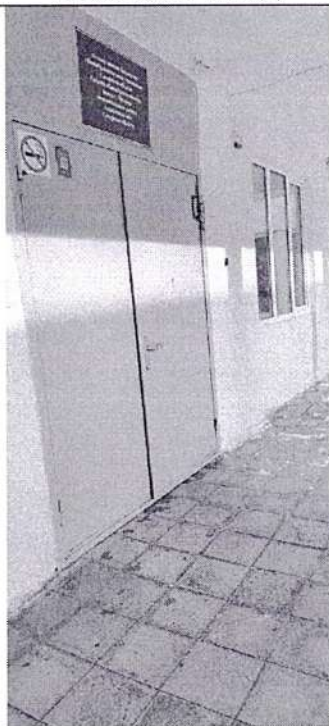
Путь к учреждению



Главный вход



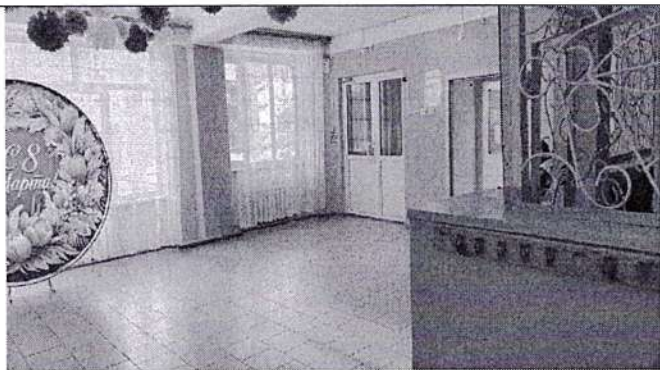
Главный вход



Входная зона



Тамбур



Холл первого этажа



Вход учительская



Раздевалка



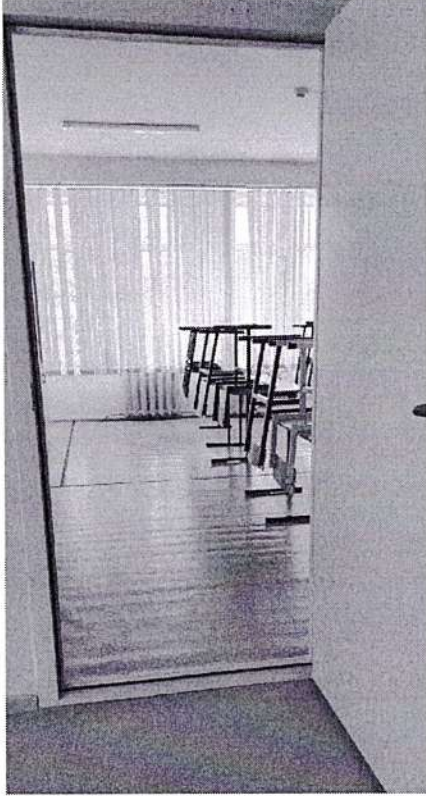
Лестница 1



Холл 2 этаж



Холл 2 этаж



Вход в кабинеты



Коридор 2 этаж



Лестница 2



Лестница 2



Туалет мужской



Туалет женский



Коридор 1 этаж



Лестница 1



Холл 1 этаж



Схема движения на объекте



Схема движения на объекте



Схема движения на объекте



Схема движения на объекте



Схема движения на объекте



Главный вход



Эвакуационный выход правое крыло



Эвакуационный выход левое крыло



Мужская санитарная комната



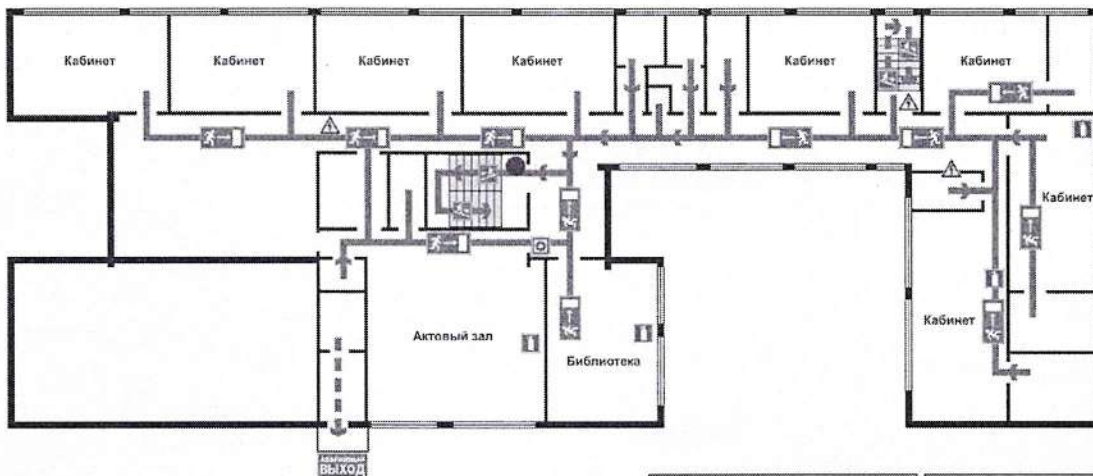
Мужская санитарная комната



# ПЛАН ЭВАКУАЦИИ

из помещений ГБОУ СОШ с. Пискалы  
по адресу:  
с. Пискалы, ул. Дружбы 2а  
2 этаж

УТВЕРЖДАЮ  
Директор ГБОУ СОШ с. Пискалы  
\_\_\_\_\_ О.В. Гаврилова  
«    » \_\_\_\_\_ 2026 г.



	ВЫ НАХОДИТЕСЬ ЗДЕСЬ		ЭВАКУАЦИОННЫЙ Выход		СПУСК ПО ЛЕСТНИЦЕ ВНИЗ
	ПУТЬ К ОСНОВНОМУ ЭВАКУАЦИОННОМУ Выходу		АВАРИЙНЫЙ (запасный) выход		РУЧНОЙ ПОЖАРНЫЙ ИЗВЕЩАТЕЛЬ
	НАПРАВЛЕНИЕ ДВИЖЕНИЯ К ЭВАКУАЦИОННОМУ Выходу		НАПРАВЛЕНИЕ ДВИЖЕНИЯ К ЭВАКУАЦИОННОМУ Выходу		ЭЛЕКТРОЩИТ
					ОГНЕТУШИТЕЛЬ
					ТЕЛЕФОН

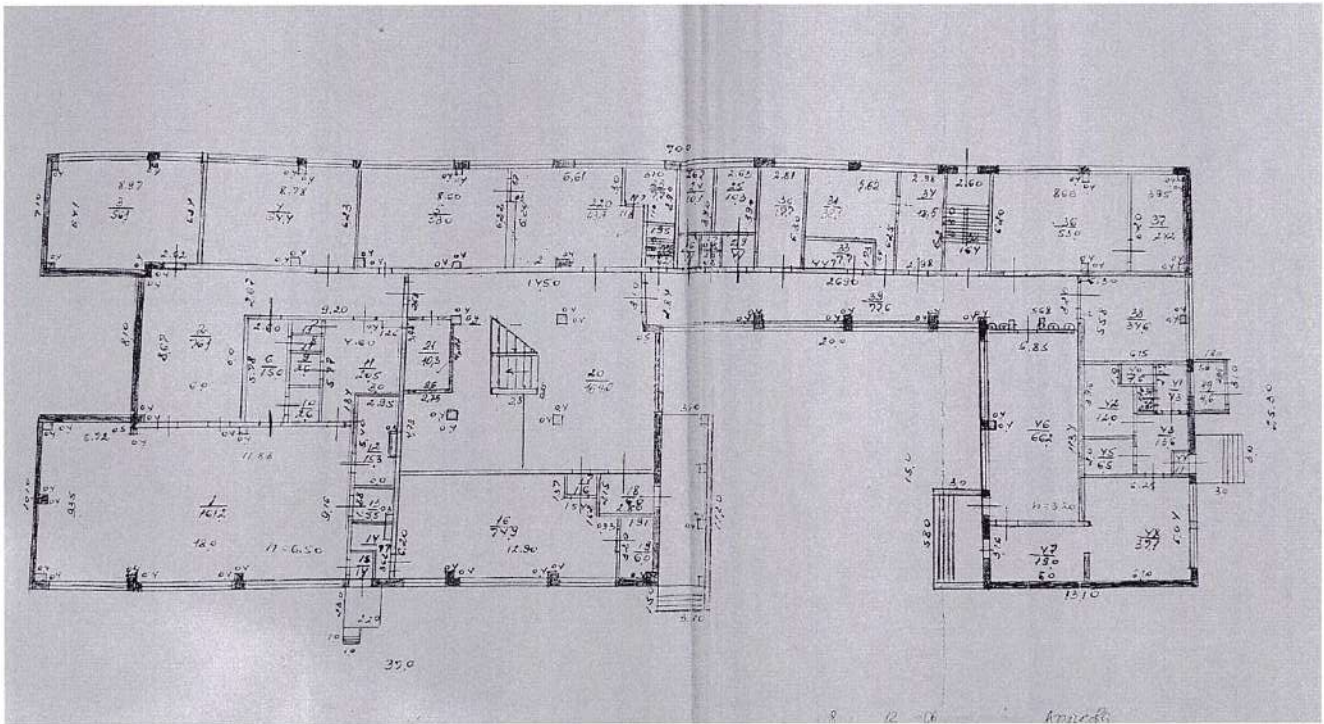
**ДЕЙСТВИЯ ПРИ ПОЖАРЕ  
СОХРАНИТЕ СПОКОЙСТВИЕ!**

- 1 **СООБЩИТЬ ПО ТЕЛЕФОНУ: 01.101.112**
  - АДРЕС ОБЪЕКТА
  - МЕСТО ВОЗНИКНОВЕНИЯ ПОЖАРА
  - СВОЮ ФАМИЛИЮ
  - ДЕЙСТВУЮЩАЯ СИСТЕМА АВТОМАТИЧЕСКОЙ ПОЖАРНОЙ ЗАЩИТЫ
- 2 **ЭВАКУИРОВАТЬСЯ**
  - ОРИЕНТИРОВАТЬСЯ ПО ЗНАКАМ НАПРАВЛЕНИЯ ДВИЖЕНИЯ
  - ВЗЯТЬ С СОБОЙ ПОСТРАДАВШИХ
  - ОКАЗАТЬ ПОМОЩЬ ПОСТРАДАВШИМ
- 3 **ПРИНЯТЬ МЕРЫ ПО ТУШЕНИЮ ПОЖАРА**
  - ИСПОЛЬЗОВАТЬ СРЕДСТВА ПРОТИВОПОЖАРНОЙ ЗАЩИТЫ ПРИ НЕОБХОДИМОСТИ
  - ОБЕСПЕЧИТЬ ПОМЕЩЕНИЕ ДЕЖУРНЫЙ ЭЛЕКТРИК т. 73-23-15

**ДЕЙСТВИЯ ПРИ АВАРИИ  
СОХРАНИТЕ СПОКОЙСТВИЕ!**

- 1 **СООБЩИТЬ ПО ТЕЛЕФОНУ: 01.101.112**
  - АДРЕС ОБЪЕКТА
  - ЧТО СЛУЧИЛОСЬ
  - ИМЯТОР ЗА ПОСТРАДАВШИХ
  - СВОЮ ФАМИЛИЮ
- 2 **ЭВАКУИРОВАТЬСЯ**
  - ОРИЕНТИРОВАТЬСЯ ПО ЗНАКАМ НАПРАВЛЕНИЯ ДВИЖЕНИЯ
  - ВЗЯТЬ С СОБОЙ ПОСТРАДАВШИХ
  - ОКАЗАТЬ ПОМОЩЬ ПОСТРАДАВШИМ
- 3 **ПРИНЯТЬ МЕРЫ ПО ЛОКАЛИЗАЦИИ АВАРИИ**
  - ИСПОЛЬЗОВАТЬ СРЕДСТВА ЗАЩИТЫ
  - ПРЕДОТВРАТИТЬ РАЗВИТИЕ АВАРИИ
  - ОБЪЕДИНИТЬ МЕСТО АВАРИИ

Поэтажный план 1 этаж





ВСЕРОССИЙСКОЕ ОБЩЕСТВО ИНВАЛИДОВ  
СИСТЕМА ДОБРОВОЛЬНОЙ СЕРТИФИКАЦИИ  
**«МИР, ДОСТУПНЫЙ ДЛЯ ВСЕХ»**

Зарегистрирована в едином реестре зарегистрированных  
систем добровольной сертификации  
ФЕДЕРАЛЬНОГО АГЕНТСТВА  
ПО ТЕХНИЧЕСКОМУ РЕГУЛИРОВАНИЮ И МЕТРОЛОГИИ  
регистрационный номер № РОСС RU.К1843.04ЖЖЖ1

**СЕРТИФИКАТ**

**Эксперта**

**№ ЭТ-01-2500061**

Настоящий сертификат удостоверяет, что

**МОШНИНОВА ГАЛИНА АЛЕКСАНДРОВНА**

Сертифицирован(-а) в качестве

**Эксперта**

в области создания и обеспечения безбарьерной среды  
для людей с инвалидностью и маломобильных групп населения

Сертификация осуществлена в соответствии  
с Положением о сертификации экспертов  
Системы добровольной сертификации Общероссийской общественной организации  
«Всероссийское общество инвалидов» «МИР, ДОСТУПНЫЙ ДЛЯ ВСЕХ»

Срок действия: с «19» декабря 2025 г. по «18» декабря 2028 г.

Орган по сертификации Системы добровольной сертификации  
«МИР, ДОСТУПНЫЙ ДЛЯ ВСЕХ»  
АНО «Центр изучения проблем инвалидов «Общество для всех»  
119415, г. Москва, ул. Удальцова, д. 11.  
Тел. (495) 150-88-97

Председатель ВОИ

М.Б. Терентьев

Руководитель  
Органа по сертификации

Е.А. Бухаров